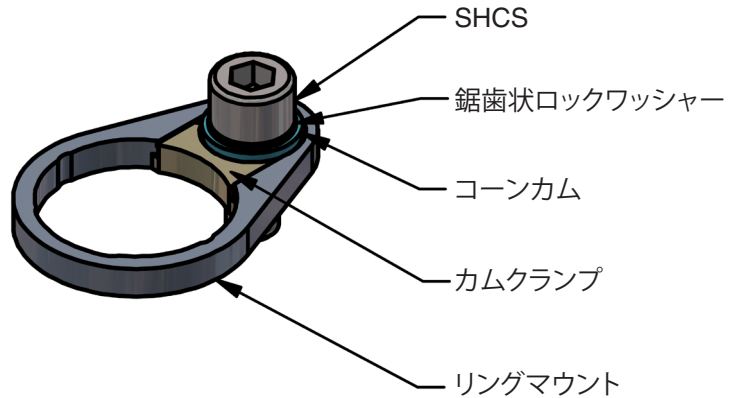
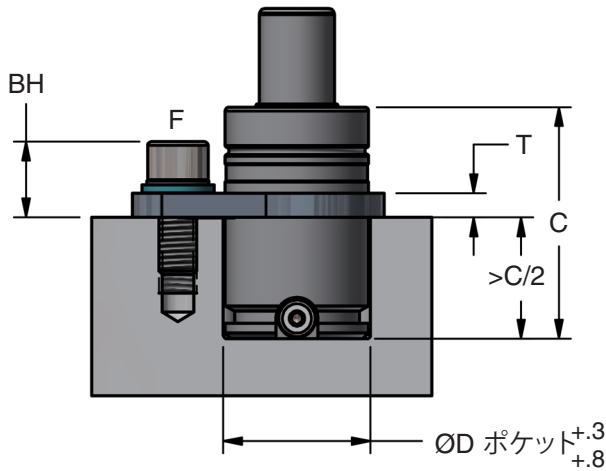
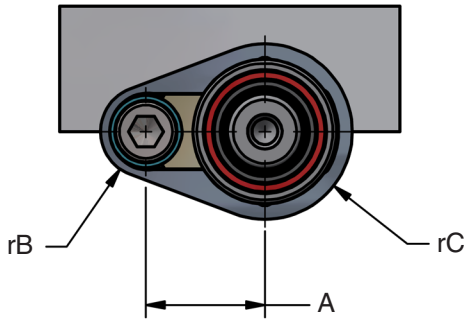


DADCO®

- φ19mm～φ50mm DADCO窒素ガススプリング用シンプルで安全なマウント
- 取り付けが簡単な1点留め
- スリムな形状で狭いスペースにも対応



特許出願中

品番	ØD ^{+.3} / _{+.8}	対応ガススプリング		A	rB	rC	F (SHCS) M	T	BH
	mm								
CC.19.____	19	U.175	C.090	18.59	8.9	12.5	M8 - 1.25 x 20 mm	6.4	16.4
CC.25.____	25	U.325	C.180	21.59	9.2	15.6			
CC.32.____	32	U.400	C.250	28.45	12.0	20.0	M10 - 1.5 x 25 mm	6.4	19.8
CC.38.____	38	U.600	L.300	31.45	12.0	23.1			
CC.45.____	45	U.800	L.500	35.23	12.0	27.1			
CC.50.____	50	U.1200	L.750	37.97	12.0	29.7			

注文例:

CC.32.M

品番: _____ ファスナーオプション:

ボディの直径: _____ M = メトリック (mm)

ガススプリングの直径をCCモデル19～50
に合わせる

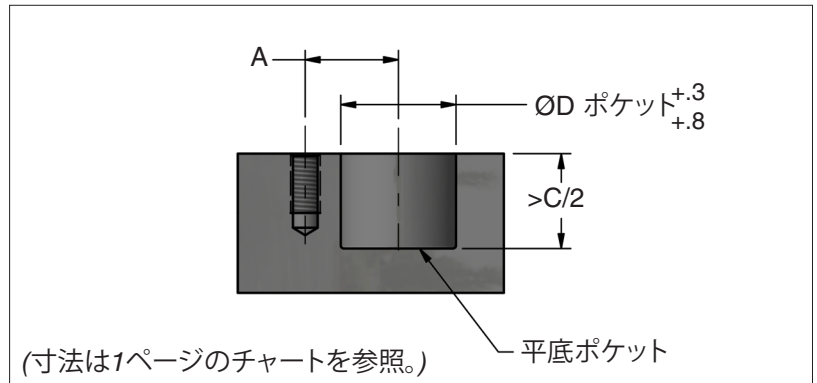
取り付けと正しい使用方法

DADCO ダドコは、お客様の安全を確保し、製品の性能を最適化するために、カムシンチロックマウント (CCマウント) の設置および適切な使用要件を定めています。取り付けの前に、このガイドラインをよくお読みください。

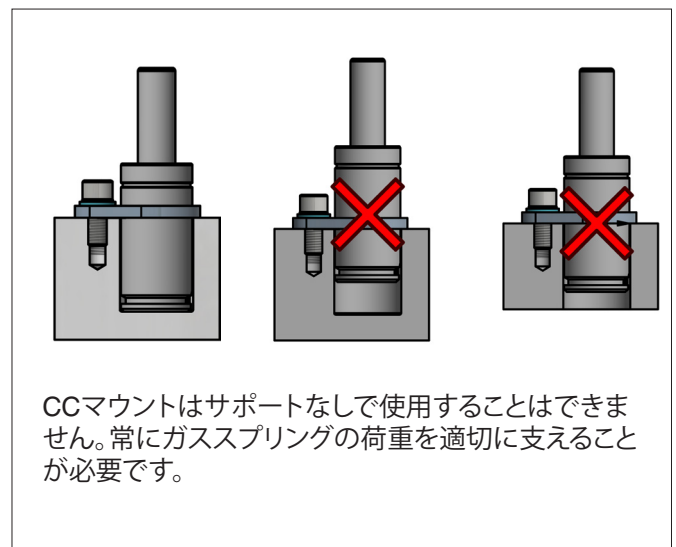
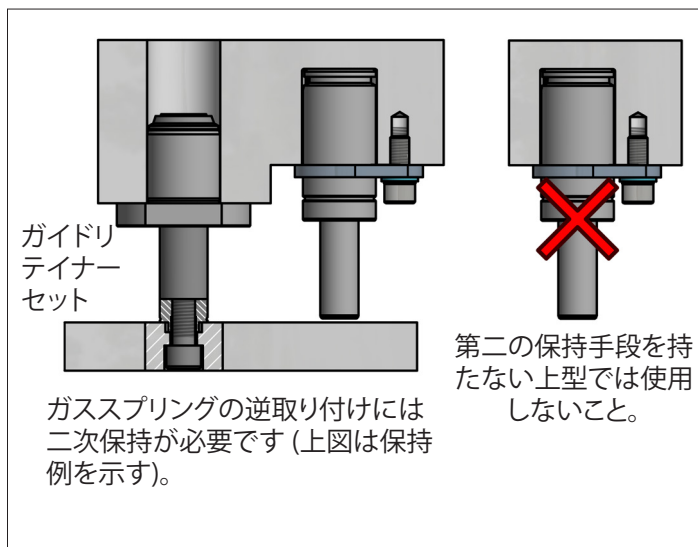
CCマウントを使用してガススプリングをポケットに固定する。CCマウントのみではガススプリングの荷重を支えられないため、シリンダーは必ずバックアップしてください。取り付け面は完全な平行で、ポケットに対して垂直でなければなりません。

ガススプリングの直径を正しいCCマウントのサイズに合わせてください。CCマウントはスプリング自体をクランプするための溝や機能を追加する必要はありません。緩みを防止するため、付属の鋸歯状ワッシャを使用し、適切なSCSを以下に示す対応するトルク値で締め付けてください。さらに安全性を高めるために、サービス可能なロックコンパウンドを塗布してください。

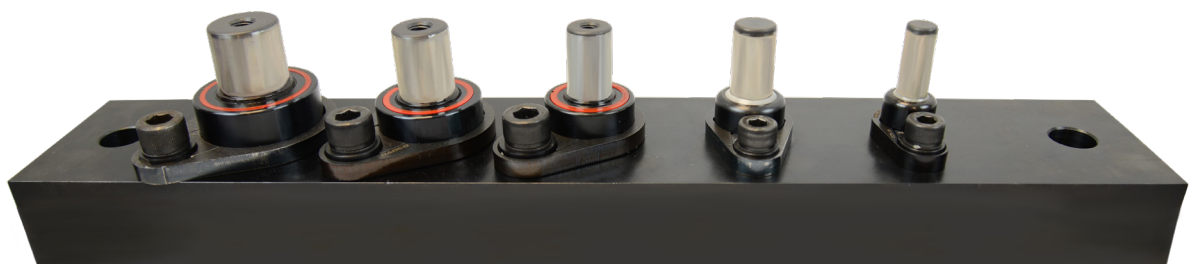
推奨トルク仕様	
SHCS スレッド	Nm
M8	32
M10	64



設置例



設置図:



コンパクトなカムシンチロックマウントは、1点保持で機械加工を最小限に抑えながら、DADCOガススプリングの密集した取り付けを提供します。