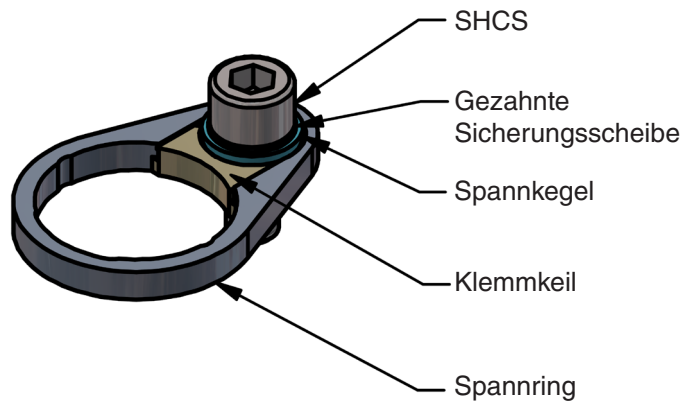
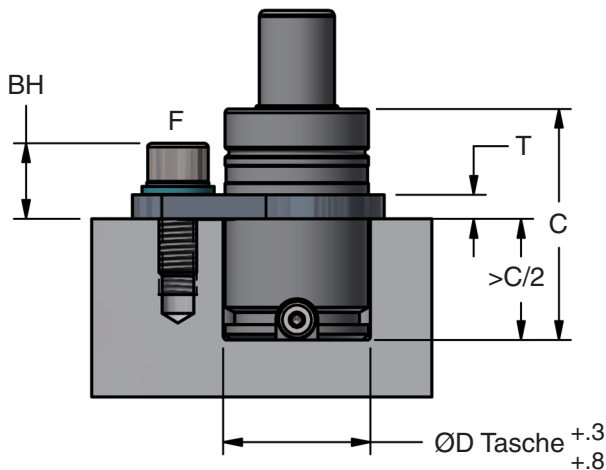
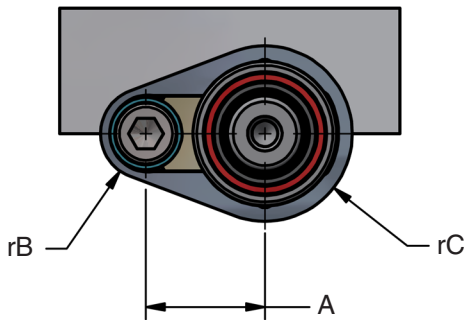


**DADCO®**

- Einfache, sichere Befestigung für Durchmesser von 19mm – 50mm
- Ein-Punkt-Befestigung für einfache Montage
- Optimierte Bauform für enge Platzverhältnisse



*Patent Angemeldet*

Teilenummer	ØD <sup>+3</sup> / <sub>+8</sub> mm	Kompatible Gasdruckfeder-Modelle		A	rB	rC	F (SHCS)	T	BH
							M	mm	mm
CC.19.___	19	U.175	C.090	18.59	8.9	12.5	M8 - 1.25 x 20 mm	6.4	16.4
CC.25.___	25	U.325	C.180	21.59	9.2	15.6			
CC.32.___	32	U.400	C.250	28.45	12.0	20.0	M10 - 1.5 x 25 mm	6.4	19.8
CC.38.___	38	U.600	L.300	31.45	12.0	23.1			
CC.45.___	45	U.800	L.500	35.23	12.0	27.1			
CC.50.___	50	U.1200	L.750	37.97	12.0	29.7			

**Bestellbeispiel:**

Teilenummer: CC.32.M Befestigungsoption: M = Metrisch (mm)

Gehäusedurchmesser: \_\_\_\_\_  
 Passender Gasdruckfederdurchmesser für CC-Modelle 19, 25, 32, 38, 45, 50

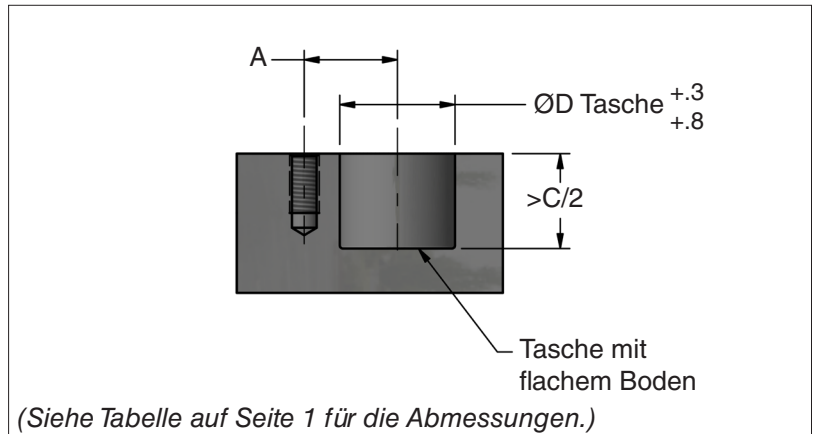
# Installation und korrekte Verwendung

DADCO hat Anforderungen an den Einbau und die ordnungsgemäße Verwendung des Gehäusespannrings (CC-Montage) festgelegt, um die Sicherheit und die Funktion zu gewährleisten. Lesen Sie die Richtlinien in diesem Bulletin vor der Installation sorgfältig durch.

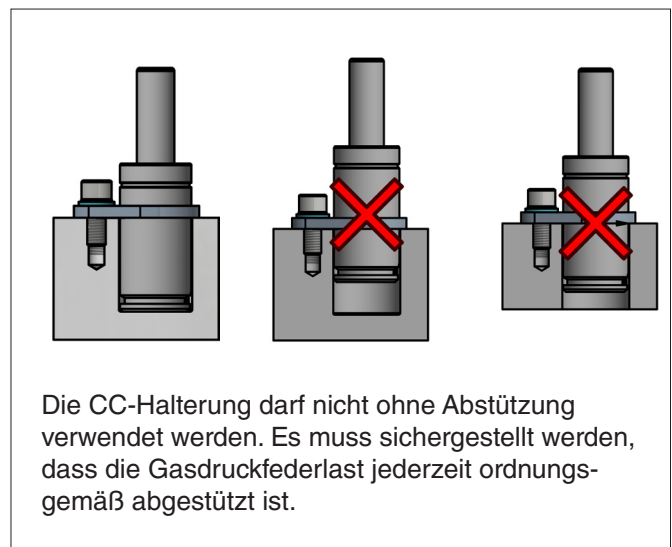
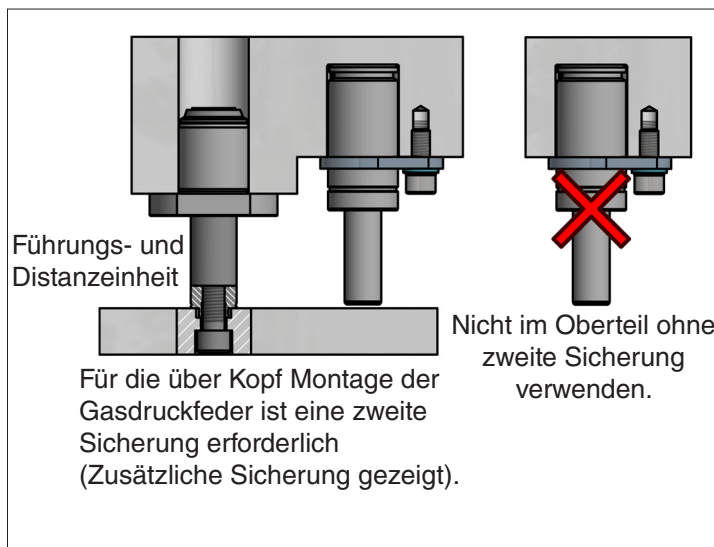
Verwenden Sie die CC-Befestigung, um die Gasdruckfeder in der Tasche zu sichern. Das Gehäuse MUSS unten abgestützt werden, da die CC-Halterung die Last der Gasdruckfeder nicht aufnehmen kann. Die Auflagefläche sollte vollkommen flach und senkrecht zur Tasche sein.

Achten Sie darauf, dass der Durchmesser der Gasdruckfeder mit dem der CC Halterung übereinstimmt. Die CC-Halterung erfordert keine zusätzlichen Nuten oder Vorrichtungen zum Festklemmen der Feder. Um ein Lösen zu verhindern, ziehen Sie die Innensechskantschraube mit Sicherungsscheibe mit dem angegebenen Drehmoment an. Für zusätzliche Sicherheit tragen Sie eine Schraubensicherung auf.

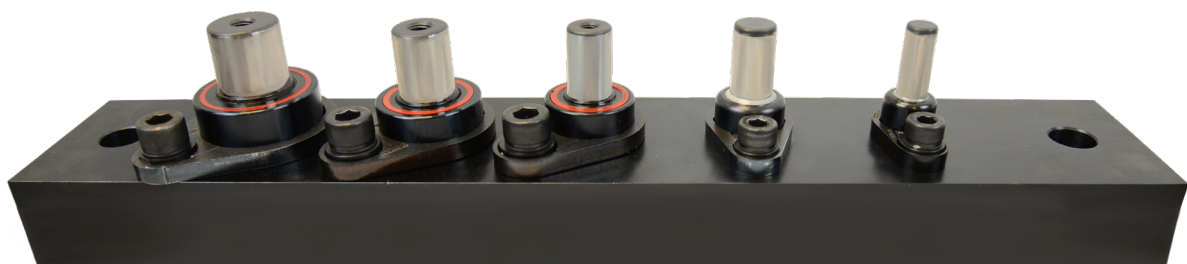
Empfohlene Drehmomentangaben	
Gewindegröße	Nm
M8	32
M10	64



## Montage Beispiele



## Abbildung der Installation:



Die Cam Cinch-lock Befestigung ermöglicht eine enge Montage von DADCO Gasdruckfedern bei gleichzeitiger Minimierung des Bearbeitungsaufwands mit einer Einpunktbefestigung.