

DADCO®

Mola a Gás Nitrogênio Tipo SCS

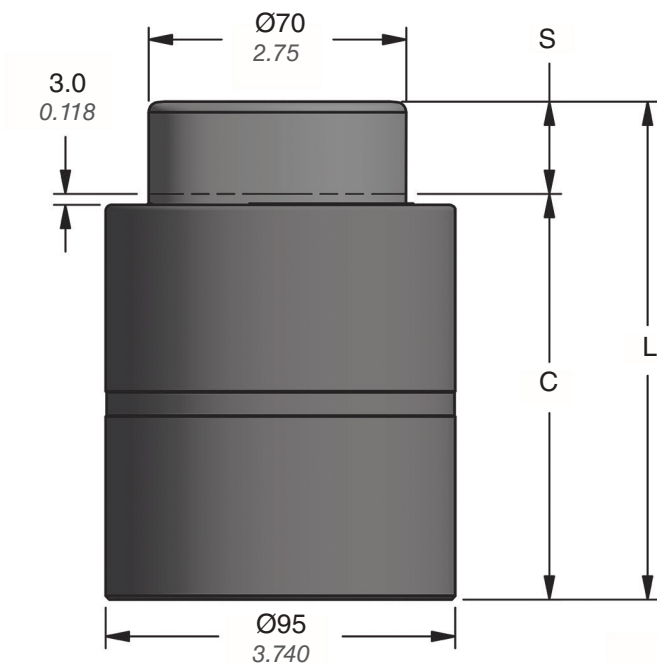
SCS.7000

NOVO!



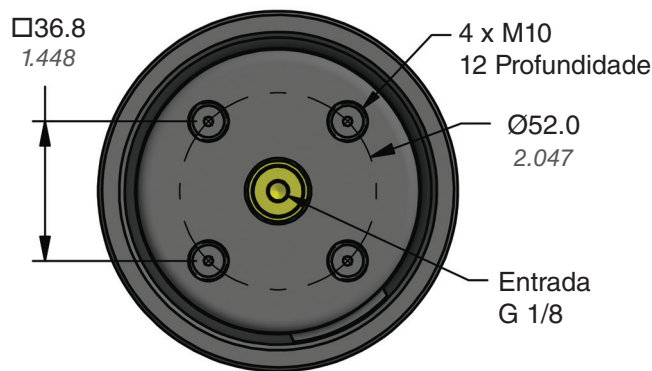
Alta Força em um Perfil Compacto!

- Até 6,5 toneladas de força inicial
- Guia estendida da haste para maior resistência à carga lateral
- A montagem de base opcional fornece capacidade de interligação integrada

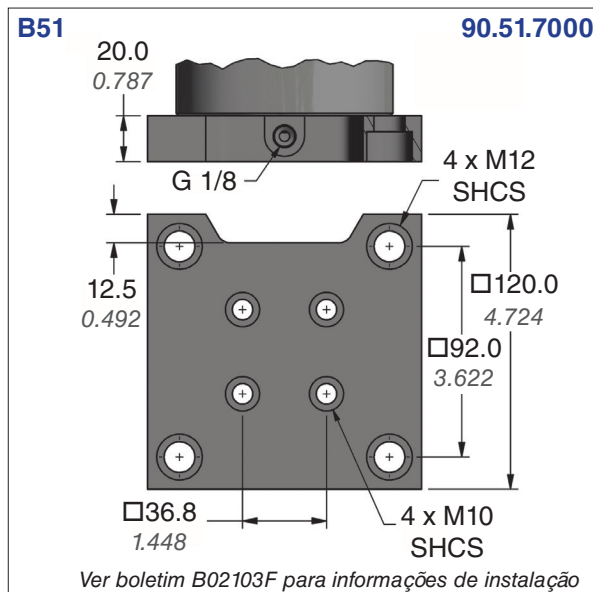


No. Peça	S mm <i>polegada</i>	C	L ±0.25 ±0.010
SCS.7000.015	15 0.59	100 3.94	115 4.528
SCS.7000.025	25 0.98	110 4.33	135 5.315
SCS.7000.038	38 1.50	127 5.00	165 6.496
SCS.7000.050	50 1.97	140 5.51	190 7.480
SCS.7000.063	63 2.48	157 6.18	220 8.661
SCS.7000.080	80 3.15	180 7.09	260 10.236

Força Inicial		Força Inicial	
psi	lb.	bar	daN
2175	12974	150	5773
2000	11930	125	4811
1750	10439	100	3848
1500	8948	75	2886
1000	5965	50	1924
500	2983	25	962
250	1491	20	770



TO - Modelo Básico



Ver boletim B02103F para informações de instalação

Exemplo de Pedido:

SCS.7000.080. TO. C. 150

Número da Peça:
Inclui Série, Modelo e Curso.

Pressão de Carga: 15-150 bar (220-2175 psi)
Quando não especificado, o padrão é 150 bar.

Mount Option:
TO = Modelo Básico. O flange B51 encomendado com cilindro será instalado na fábrica.
Quando não especificado, o padrão é TO.

Sistema Operacional: C = Autônomo, F = Adaptador de Fluxo Aberto com montagem.
Quando não especificado, o padrão é C, autônomo.

Cilindro com Flange B51: SCS.7000.080.B51.F