

DADCO®

SCS Gasdruckfeder Modell

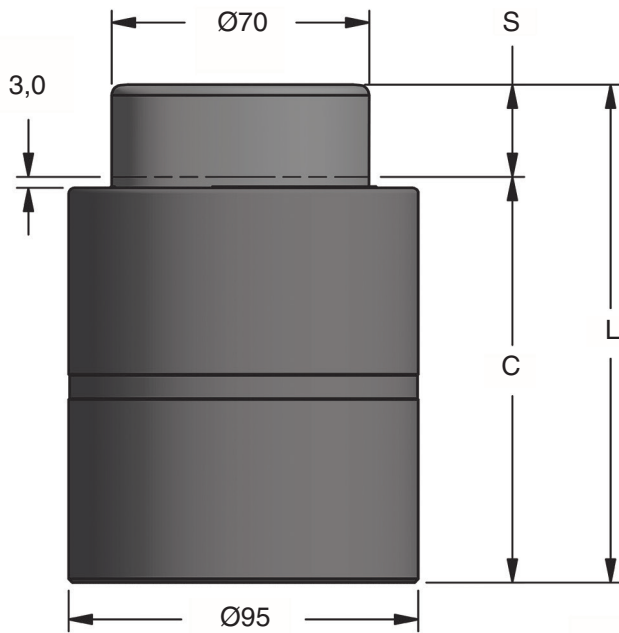
SCS.7000

NEU!



Hohe Kraft bei kompakter Abmessung!

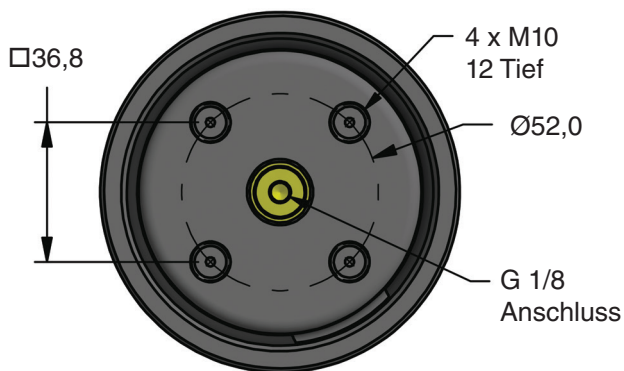
- Bis zu 6,5 Tonnen Anfangskraft
- Verlängerte Kolbenstangenführung für zusätzliche Seitenlastaufnahme
- Optionale Flanschplatte für Verbundsysteme



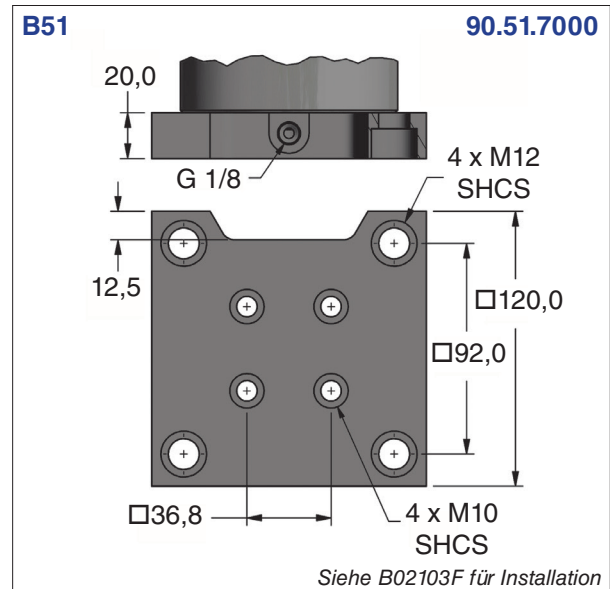
Teilenummer	S mm	C	L ±0,25
SCS.7000.015	15	100	115
SCS.7000.025	25	110	135
SCS.7000.038	38	127	165
SCS.7000.050	50	140	190
SCS.7000.063	63	157	220
SCS.7000.080	80	180	260

Anfangskraft

bar	daN
150	5773
125	4811
100	3848
75	2886
50	1924
25	962
20	770



TO – Basis Modell



Bestellbeispiel:

SCS.7000.080. TO. C. 150

Teilenummer:

Beinhaltet Serie, Modell und Hublänge.

Befestigungs-Optionen:

TO = Basis Modell. GDF mit B51 Flanschplatte
Bestellungen, werden in der Firma montiert.
Wenn nichts angegeben ist TO Standard.

GDF mit B51 Flansch: SCS.7000.080.B51.F

Befülldruck: 15 – 150 bar

Wenn nichts angegeben, ist 150 bar Standard.

Arbeitssystem: C = Autonom, F = Mit Open
Flow Armatur. Wenn nichts angegeben, ist C
Standard.