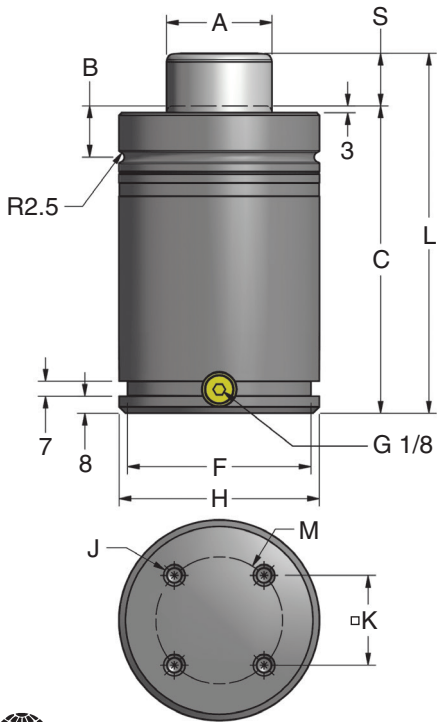


90.10 RX シリーズ

RX シリーズ 窒素ガススプリング

90.10R-RICシリーズから代わった、特許を取得した90.10RXシリーズは、DADCOのISOシリーズのコンセプトに沿っている。90.10Rシリーズの後継の90.10RXシリーズはISOの外形にマッチして、全体の衝撃力を減少させて、長寿命で頑丈なデザインを強調している。

TO – 直付けモデル



- 初期の打撃で機械的なショックとノイズが減少されている。
- ISOの外形にマッチしている。



特許権取得

モデル	A	B	F	H	J	K	M
90.10RX.03000	ø50	24.0	ø87	ø95	4 x M8	42.4	ø60
90.10RX.05000	ø65	25.5	ø112	ø120	4 x M10	56.6	ø80
90.10RX.07500	ø80	27.5	ø142	ø150	4 x M10	70.7	ø100
90.10RX.10000	ø95	33.5	ø187	ø195	4 x M12	84.9	ø120

製品番号	90.10RX.03000 30 kN / 3 ton		90.10RX.05000 50 kN / 5 ton		90.10RX.07500 75 kN / 7.5 ton		90.10RX.10000 100 kN / 10 ton		
	S mm	C	L ±0.25	C	L ±0.25	C	L ±0.25	C	L ±0.25
90.10RX.____.025	25.0	145.0	170.0	165.0	190.0	180.0	205.0	-	-
90.10RX.____.038	37.5	157.5	195.0	177.5	215.0	192.5	230.0	-	-
90.10RX.____.050	50.0	170.0	220.0	190.0	240.0	205.0	255.0	210.0	260.0
90.10RX.____.063	62.5	182.5	245.0	202.5	265.0	217.5	280.0	-	-
90.10RX.____.080	80.0	200.0	280.0	220.0	300.0	235.0	315.0	240.0	320.0
90.10RX.____.100	100.0	220.0	320.0	240.0	340.0	255.0	355.0	260.0	360.0
90.10RX.____.125	125.0	245.0	370.0	265.0	390.0	280.0	405.0	285.0	410.0
90.10RX.____.160	160.0	280.0	440.0	300.0	460.0	315.0	475.0	320.0	480.0
90.10RX.____.200	200.0	320.0	520.0	340.0	540.0	355.0	555.0	360.0	560.0
90.10RX.____.300	300.0	420.0	720.0	440.0	740.0	455.0	755.0	-	-

注文方法

90.10RX.05000.025. TO. C. 150

製品番号: _____
シリーズ、モデル、ストローク長

マウント: _____

充填圧: 15 – 150 bar (1.5 – 15 MPa)
指定がない場合は 150 bar (15 MPa)

用法: C = 自己封入型、F = 配管型。指示無き場合のデフォルトはCの自己封入型となります。

TO=基本モデル、指示無き場合は、TO。完全なマウントの選択については、90.10 / 90.8カタログを参照してください。指定しない場合、デフォルトはTOです。

パッドの反発を減少させるDADCOの他製品の情報はDADCOのフライヤー、B02107Aを参照ください。

運転仕様

充填媒体:	チッ素ガス
充填圧力範囲:	15 – 150 bar (1.5 – 15 MPa)
運転温度:	4°C – 71°C*
最大速度:	1.6 m/秒

*これより広い温度域を使う応用に関してはDADCOにご連絡してください。

90.10 RX シリーズ リペアーキット

完全に組み立てられたDADCOカートリッジ、ダストカバー、ボトル入り組み立てオイル、メンテナンスマニュアルを含みます。

モデル	品番
90.10RX.03000	90.201RX.03000
90.10RX.05000	90.201RX.05000
90.10RX.07500	90.201RX.07500
90.10RX.10000	90.201RX.10000

DADCO 90.10 と 90.10.RX ガススプリングの比較

全体的な衝撃力を減らすRXシリーズの能力を評価するために、プレスの中で作用している他の動力的な力を考慮する必要があります。

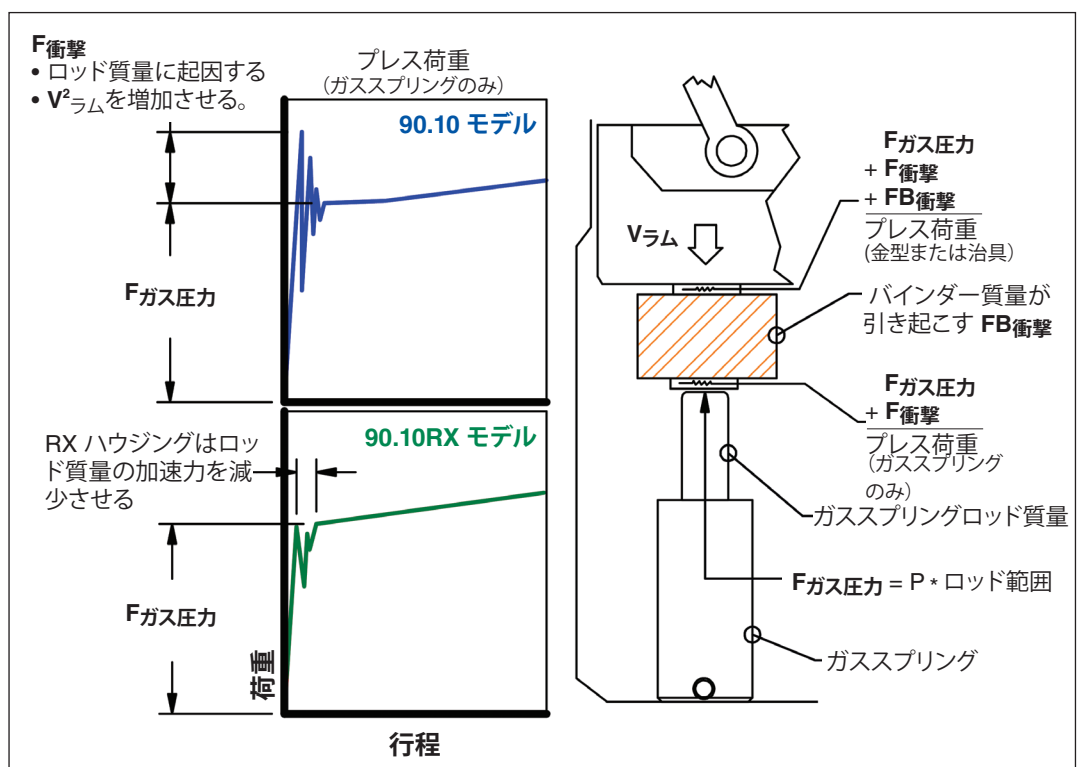
Fガス圧力 = 成形に必要な標準的なガススプリング力

F衝撃 = ロッド質量に起因する衝撃力

FB衝撃 = バインダーやパッド質量に起因する衝撃力

Vラム = ラム速度

注記: RX シリーズはバインダー質量 (FB衝撃) に起因するプレスに対する衝撃力を減少させない。



マウントオプション



DADCOは広範囲に様々なマウントを揃えています。DADCOのフルラインのマウントとアクセサリは90.10のカタログを参照ください。