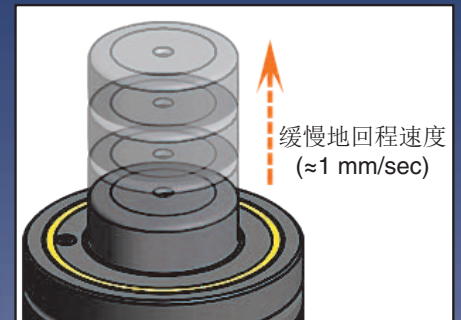


DADCO®

模具存放氮气弹簧

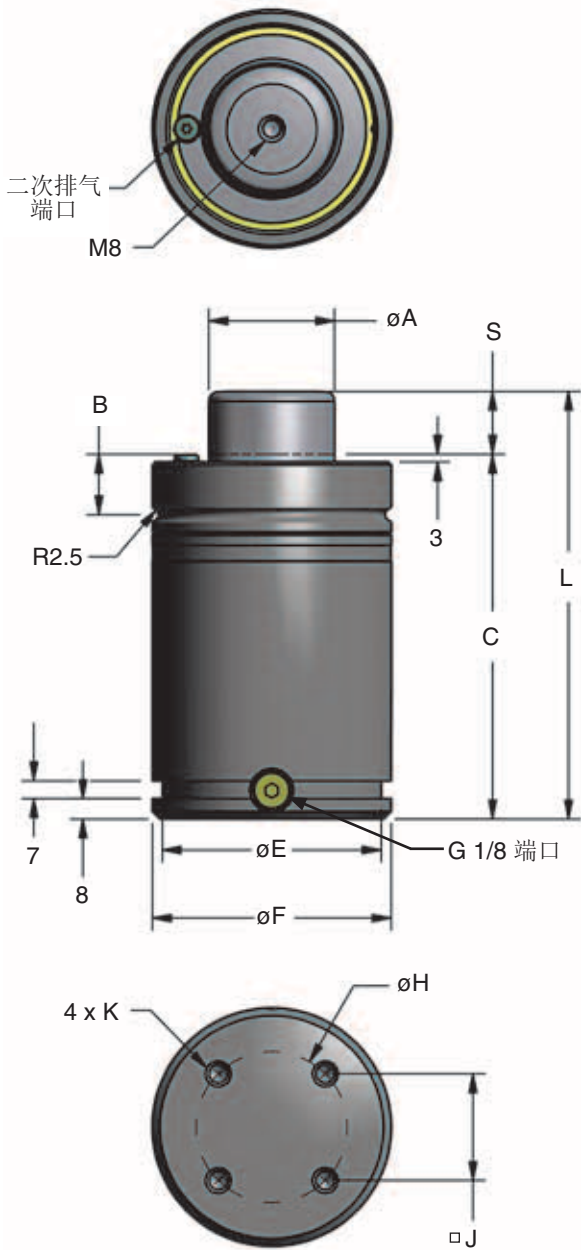
90.10 DS 系列



- 氮缸使用寿命长
- 降低操作温度
- 跟ISO系列能直接互换



DS氮缸是专为模具存放应用设计的。一般氮气弹簧的回程速度与压机滑块的速度一样，但是DS系列氮缸以缓慢的速度回程。初次撞击后，在每次压机行程中，只有一小部分DS行程参与，从而降低工作温度，减少磨损，延长氮缸寿命。



TO - 基本型



产品型号	S mm	吨位					
		03000		05000		07500	
		C	L ±0.25	C	L ±0.25	C	L ±0.25
90.10DS.____.050	50	170	220	190	240	205	255
90.10DS.____.080	80	200	280	220	300	235	315
90.10DS.____.100	100	220	320	240	340	255	355
90.10DS.____.125	125	245	370	265	390	280	405
90.10DS.____.160	160	280	440	300	460	315	475
90.10DS.____.200	200	320	520	340	540	355	555
90.10DS.____.250	250	370	620	390	640	405	655
90.10DS.____.300	300	420	720	440	740	455	755

可提供其他行程长度

吨位	03000	05000	07500
A	50	65	80
B	24	25.5	27.5
E	87	112	142
F	95	120	150
H	60	80	100
J	42.4	56.6	70.7
K	M8 x 12 深度	M10 x 16 深度	M10 x 16 深度

初始力		
产品型号	bar	daN
90.10DS.03000	150	2945
90.10DS.05000	150	4977
90.10DS.07500	150	7540

订购示例:

90.10DS.05000.100.TO.C.150

产品型号: 包括系列(90.10 DS)、
吨位和行程

安装板选项:

TO = 基本型 (无安装板) 未指定时默认为TO。
跟弹簧一起下订单的安装板将装配后出厂。

充气压力: 15 - 150 bar。
未指定时默认为150 bar。

操作系统:

C = 独立式、F = 连管式
未指定时默认为C独立式。

B11 / F11 **90.11.03000**
90.11.05000
90.911.07500

从上面或底面固定

M20

4 x E

4 x F

不带沉头孔90.11.07500安装板也可选，参照90.8/90.10目录。

缸体直径	产品型号	A	B	E	F	G
ø95	90.11.03000	92	120	M12 SHCS	M8 SHCS	20
ø120	90.11.05000	109.5	140	M12 SHCS	M10 SHCS	20
ø150	90.911.07500	138	190	M16 SHCS	M10 SHCS	25

B12 **90.12.03000**
90.12.05000
90.12.07500

4 x E

12

缸体直径	产品型号	A	B	E
ø95	90.12.03000	92	120	M12 SHCS
ø120	90.12.05000	109.5	140	M12 SHCS
ø150	90.12.07500	138	190	M16 SHCS

B21 **90.21.03000**
90.21.05000
90.21.07500

4 x G

øH 螺栓圆周

B

A

E

F

缸体直径	产品型号	A	B	E	F	G	H
ø95	90.21.03000	150	92	18	33	M12 SHCS	130
ø120	90.21.05000	175	109.5	21	36	M12 SHCS	155
ø150	90.21.07500	220	138	27	41	M16 SHCS	195

B25 **90.25.03000**
90.25.05000
90.25.07500

4 x E

B

A

F

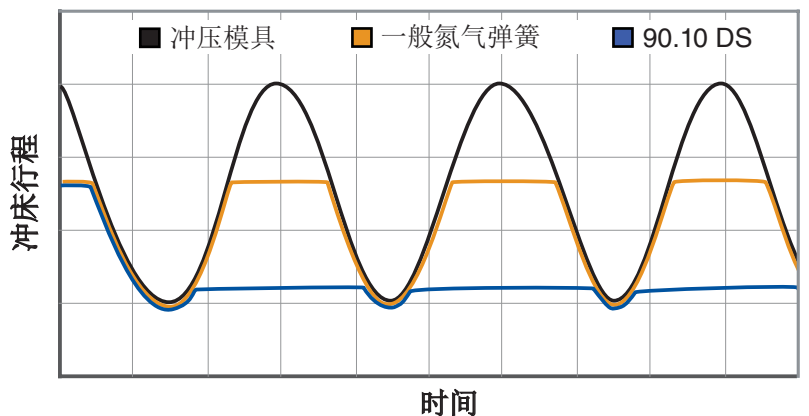
G

缸体直径	产品型号	A	B	E	F	G
ø95	90.25.03000	110	92	M12 SHCS	18	33
ø120	90.25.05000	130	109.5	M12 SHCS	21	36
ø150	90.25.07500	162	138	M16 SHCS	27	41

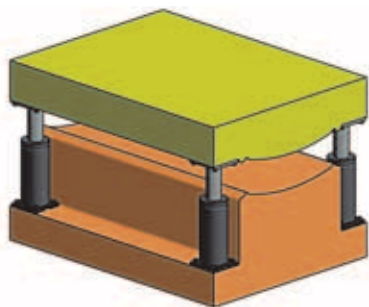
订购示例: 氮缸带安装板: 90.10DS.05000.100.B12.C.150 仅安装板: 90.12.05000
 焊接式安装板也可选择，联系DADCO获取更多信息。

技术参数

90.10 DS氮气弹簧的设计降低了回程速率 ($\approx 1 \text{ mm/s}$)，使其成为模具分离的理想选择。初始接触后，在每个压机循环中，只有90.10DS总行程长度的一小部分参与。每次循环的行程减少导致整体工作温度降低和氮气弹簧和压力机部件的磨损减少。

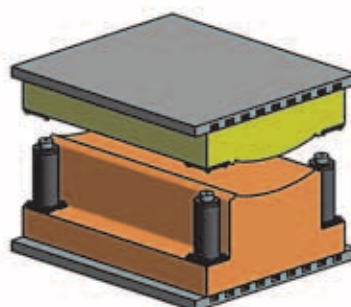


应用实例



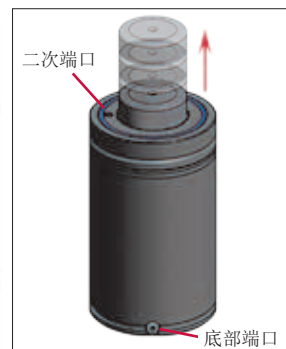
F.1

DADCO建议在模具的每个角落使用90.10DS系列氮缸，以实现模具的均衡分离 (F.1)。90.10DS氮缸是传统模具存放部件的直接替代品，在安装到压力机之前无需从模具上拆装。当安装在角落时，撞击板提供了一个平坦、硬化的冲击表面。请参阅下面推荐的最大提升负载表，以验证负载是否超过推荐的限制。



F.2

在操作过程中，90.10DS氮缸比传统氮气弹簧 (F.2) 缓慢的速度返程。在维修模具之前，确认活塞杆完全伸出 (可能需要3分钟)。如果活塞杆没有完全伸出，则需要维修氮气弹簧。在对二次端口进行排气之前，必须先排出底部端口的压力。请联系DADCO获取更多信息。



最大推升负载推荐			
型号	03000	05000	07500
氮缸数	kg	kg	kg
4	9600	16230	24600
6	14410	24350	36890

操作规范	
充气介质:	氮气
充气压力范围:	15 – 150 bar
操作温度:	4°C – 71°C
最大速度:	1.6 m/sec

注意安全

- 缓慢的返回行程：可能需要3分钟活塞杆才完全伸出。
- 先在底部端口排出压力。
- 在内部压力没有完全排出之前，不要对氮气弹簧进行维修。
- 从二次端口排放任何剩下的压力，以确保完全排气。

DADCO®
全球氮气弹簧技术的领导者 模具品质的保障

43850 Plymouth Oaks Blvd. • Plymouth, Michigan 48170 • USA
1.734.207.1100 • fax 1.734.207.2222 • www.dadco.net