

# DADCO

气缸

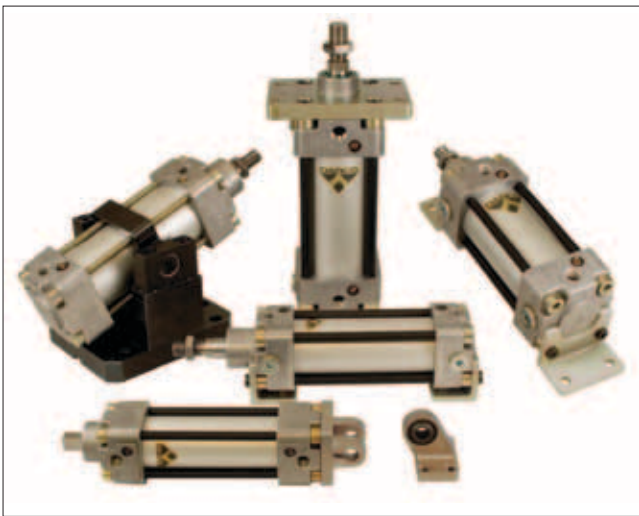
HP系列



缸径 32 – 250 mm

# DADCO®

DADCO的HP系列气缸满足或超过大多数世界通用标准。该产品符合北美汽车公制标准（NAAMS）、ISO标准（ISO 6431）和德国汽车标准（Verband Deutscher Maschinen- und Anlagenbau e.V.--VDMA 24-562）。DADCO气缸选择性强，能够满足大多数客户对公制缸的需求。HP气缸提供从27KN至49KN（64 lb.至9100 lb.）的力。关于力的详细信息，参见气缸4-22页面。



## 免加润滑剂

DADCO的HP气缸严格按标准制造，并装配时已预加高品质、无耗散、气动气缸润滑剂，以避免操作过程中再加润滑剂。采用特殊的低摩擦的材料来降低发热和磨损。每个缸都经过了严格的测试，可以长期无故障运行。当正确地应用时，现场试验证明了HP系列气缸经常不需要维修的情况下可运行多年。如果产品没有达到期望的运行，请联系您的DADCO服务代表寻求帮助。

## 非旋转选项

DADCO的HP.N非旋转气缸具有DADCO标准气缸的所有特征，而方形活塞杆防止旋转。DADCO提供32 mm至100 mm缸径的HP.N型号和具有多种行程长度，以满足客户要求。



HP.N.80.100.P.1.TO

## 双柱推杆

DADCO提供双柱直式推杆的HP系列。这些推杆提供平稳、一致、无润滑的提升。这系列具有各种缸径和行程长度规格，以适应不同的应用。



## 交货

DADCO拥有现代化的13,150 m<sup>2</sup>主要生产设施以及卫星设施为全球范围提供支持。产品可由主厂直接提供，也可通过经销商网络获得。

## 在线CAD模板

DADCO的整个产品线可在线提供实体模型和二维CAD格式。有关更多信息，请访问我们的网站[www.dadco.net](http://www.dadco.net)，或联系DADCO。

## 安装板选项

DADCO的HP系列气缸的安装板采用钢制螺栓紧固固定，完全符合NAAMS、ISO和VDMA标准，并可用于32mm至250mm的各种缸径。这些安装板可以很容易地在现场安装或拆卸，能够满足不同的需要，例如更换安装板类型或转换端口的位置，而无需改变气缸的其它特征。

## 接头

DADCO提供BSPP配件。各种推入式接头适用于32 mm – 125 mm缸径的气缸。BSPP和NPT端口接头适用于所有缸径。请参阅第26页面的有关更多详细的接头信息。

## 位置感测功能

HP系列气缸可以准备以适应最流行的传感器类型。根据客户标准可以安装各种开关，包括磁簧开关和接近开关。

**可调缓冲器**

每台HP系列气缸的每一端均标配可调缓冲控制件。

**耐腐蚀管体**

DADCO高压气缸标配无腐蚀性、高强度、高亮阳极氧化铝管体。也可选用镀铬钢管体。

**拉杆螺母**

艾伦键槽以下为全长内螺纹。一端固定拉杆，同时另一端承受连接将法兰固定在气缸上的螺栓。另外，拉杆螺母的大直径安装板提供了极佳的安装面。

**精密铸造气缸盖**

DADCO的HP系列气缸盖采用精密压铸的，具有一些内置功能。

**多端口功能**

HP气缸有锥形和直螺纹式标准端口（NPT和BSPP）。HP气缸还可订制多种端口。

**活塞杆密封和刮垢环**

HP系列气缸采用了高效的活塞杆密封/刮垢环，保持了润滑剂、密封了气压，并且使活塞杆无污染物。

**活塞杆结构**

所有标准活塞杆均采用合金钢制成、表面光滑、镀铬以防磨损，可选其他表面处理。联系DADCO，了解更多信息。

**超耐用活塞密封圈**

所有缸径均采用了高质量阻塞式V形活塞密封圈，密封性能优异。

**内置润滑系统**

活塞杆衬套提供连续润滑和减小轴承、密封和活塞磨损。

**滚制螺纹**

所有活塞杆端的螺纹经过滚制，以确保最大的耐久性。可选择内螺纹杆端型和特殊杆端螺柱（ISO 12.9）。

**阻尼和管密封**

每个活塞盖的内面均套有聚氨酯缓冲器，这种缓冲器能够减小击打磨损、防止剥落以及减小活塞杆到头接触面的噪音。该缓冲器还用作保持缓冲密封，提供完美的管体到头正作用密封，优于可能断裂或收缩的O形密封圈。

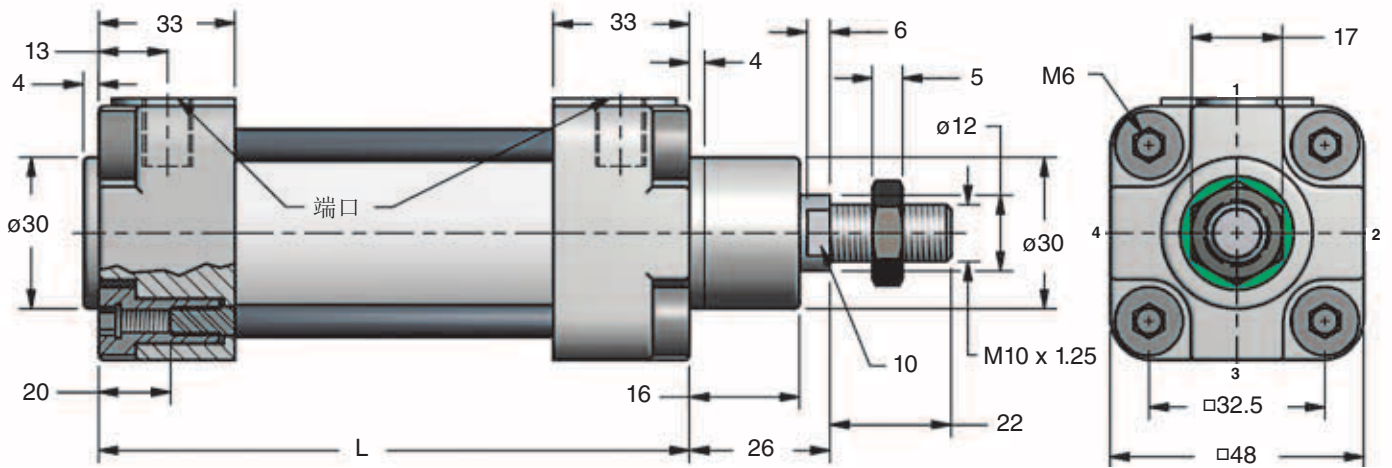
**耐用活塞**

DADCO的三件式活塞是由无腐蚀、高强度、带塑料垫的阳极氧化铝合金。

**缓冲密封**

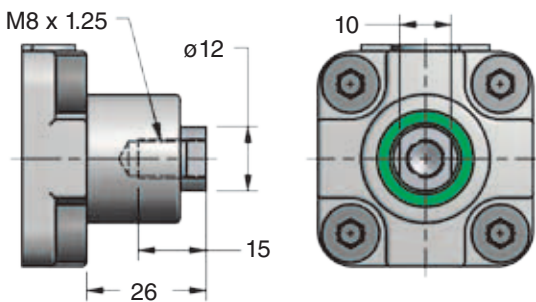
当浮动式缓冲密封进入气缸盖时，其啮合着每个缓冲垫矛状体，因而使得主排气孔完全密封。夹带的空气通过缓冲垫调整螺钉，提供了高度可重复的减速作用。缓冲密封还取代了缓冲垫球形单向阀，使得即使在低压力时，其也能够打开，使全部气流通通过主喷孔，以促进快速、无限制的活塞运动。





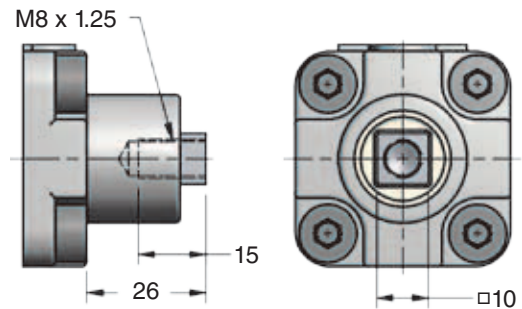
HP.Z = 标准型

### 活塞杆选项



HP.W = 内螺纹杆端型

内螺纹活塞杆。DADCO提供杆端螺柱，将内螺纹转换为标准外螺纹杆端。



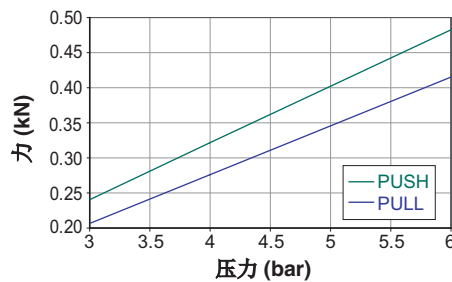
HP.N = 非旋转型

带有内螺纹的方形活塞杆可防止旋转。DADCO提供杆端螺柱，将内螺纹转换为标准外螺纹杆端。HP.N标准行程长度可达200mm。联系DADCO了解更多信息。

产品型号	行程	L (mm)
HP._.32.25	25	119
HP._.32.50	50	144
HP._.32.80	80	174
HP._.32.100	100	194
HP._.32.125	125	219
HP._.32.160	160	254
HP._.32.200	200	294
HP._.32.250	250	344

需要特殊行程长度，请联系DADCO。

### 力曲线图



推力:  $P(\text{bar}) = F(\text{kN}) \div 0.080$      $F(\text{kN}) = P(\text{bar}) \times 0.080$

拉力:  $P(\text{bar}) = F(\text{kN}) \div 0.069$      $F(\text{kN}) = P(\text{bar}) \times 0.069$

注意: 气缸的理论力应比所需力大50-100%。

### 订购实例:

HP. Z. 32. 100. G. 1. TO

系列

活塞杆选项

Z = 标准型, N = 非旋转型, W = 内螺纹杆端型  
未指定时默认为HP.Z。

缸径

行程长度

端口类型

G = 1/8 BSPP, P = 1/8 NPT

安装板选项 (TO - T8)

TO = 基本型(无安装板)

未指定时默认为TO。跟气缸一起订购的安装板将装备后出厂。

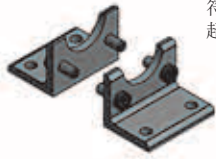
仅安装板订购实例: 32T1

端口位置 (1 - 4)

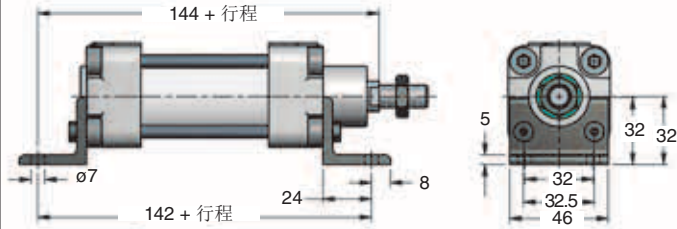
标准 = 1

指定时默认为1。

**T1 底座安装板**  
**部件号 32T1**  
 NFPA型 MS1



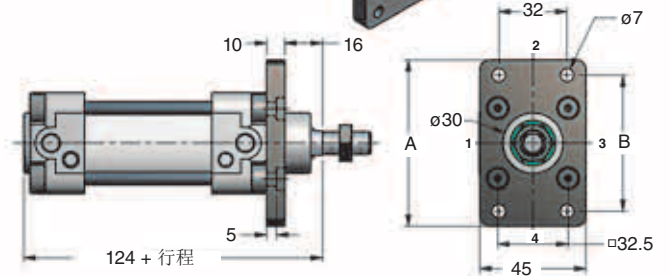
符合NAAMS，满足或超过VDMA要求。



**T2 矩形安装板—前盖安装**  
**部件号 32T2**  
 NFPA型 MF1  
**T12 / 32T12**



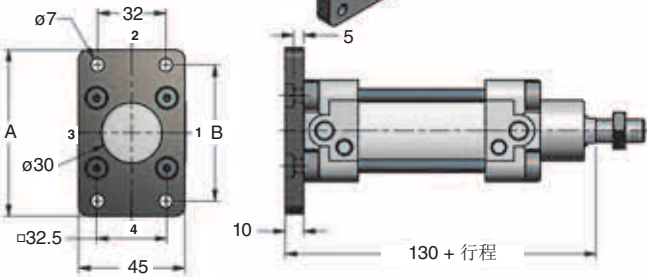
部件号	A	B
T2	80	64
T12	115	100



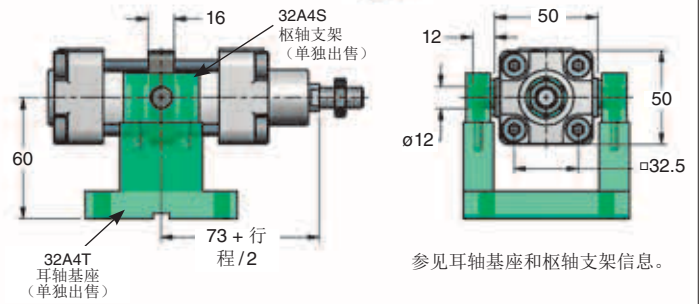
**T3 矩形安装板—后盖安装**  
**部件号 32T2**  
 NFPA型 MF2  
**T13 / 32T12**



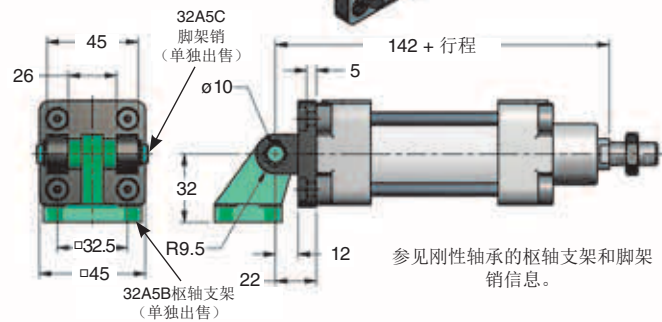
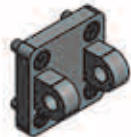
部件号	A	B
T3	80	64
T13	115	100



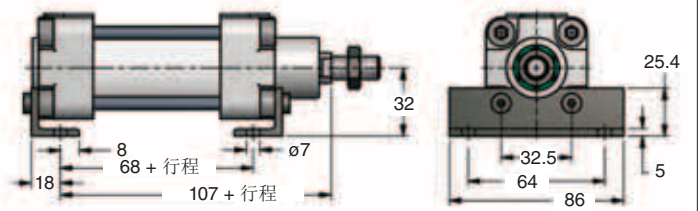
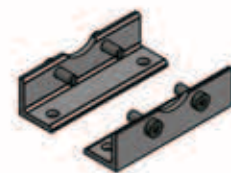
**T4 可调式耳轴**  
**部件号 32T4**  
 NFPA型 MT4



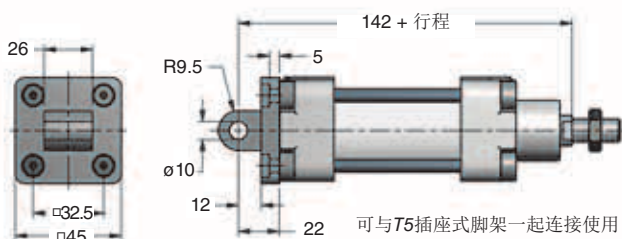
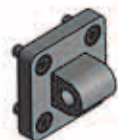
**T5 插座式脚架**  
**部件号 32T5**  
 NFPA型 MP2



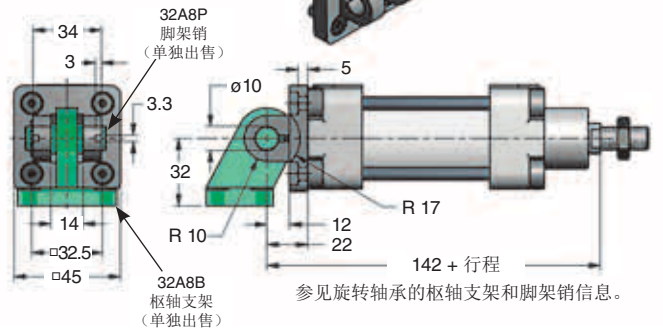
**T6 反向底座安装板**  
**部件号 32T6**  
 型 MSB

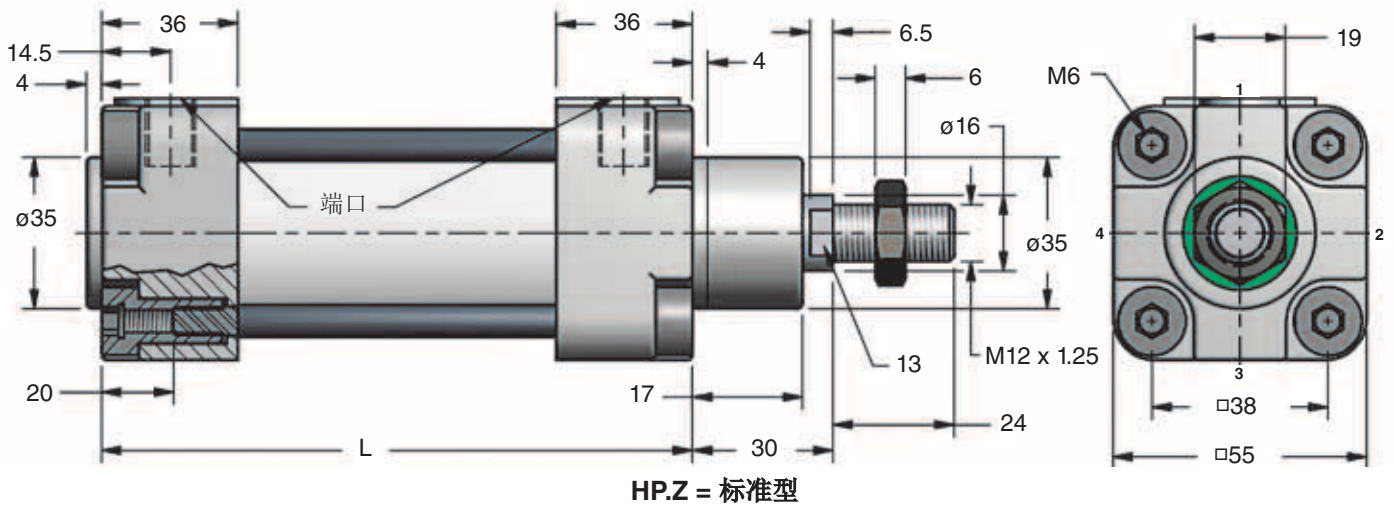


**T7 插头式脚架**  
**部件号 32T7**  
 NFPA型 MP4

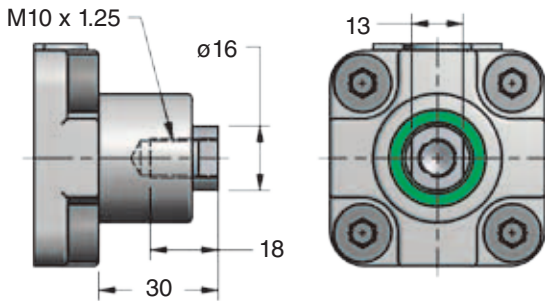


**T8 脚架支架**  
**部件号 32T8**  
 NFPA型 GA



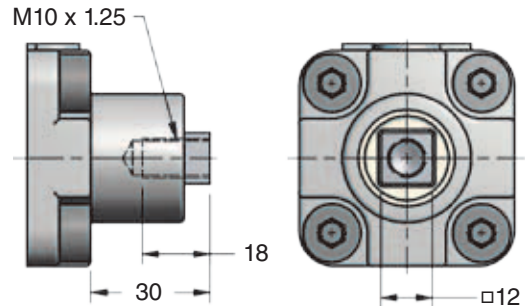


### 活塞杆选项



#### HP.W = 内螺纹杆端型

内螺纹活塞杆。DADCO提供杆端螺柱，将内螺纹转换为标准外螺纹杆端。



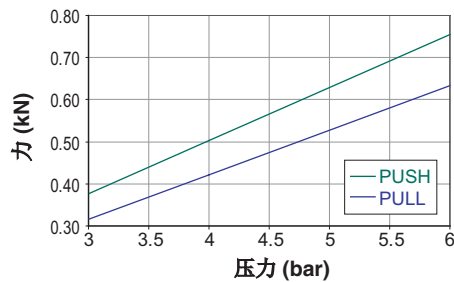
#### HP.N = 非旋转型

带有内螺纹的方形活塞杆可防止旋转。DADCO提供杆端螺柱，将内螺纹转换为标准外螺纹杆端。HP.N标准行程长度可达200mm。联系DADCO了解更多信息。

产品型号	行程	L (mm)
HP_.40.25	25	130
HP_.40.50	50	155
HP_.40.80	80	185
HP_.40.100	100	205
HP_.40.125	125	230
HP_.40.160	160	265
HP_.40.200	200	305
HP_.40.250	250	355

需要特殊行程长度，请联系DADCO。

### 力曲线图



推力:  $P(\text{bar}) = F(\text{kN}) \div 0.126$      $F(\text{kN}) = P(\text{bar}) \times 0.126$   
 拉力:  $P(\text{bar}) = F(\text{kN}) \div 0.106$      $F(\text{kN}) = P(\text{bar}) \times 0.106$

注意: 气缸的理论力应比所需力大50-100%。

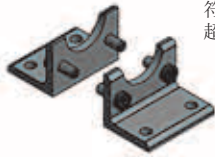
### 订购实例:

**HP. Z. 40. 100. G. 1. TO**

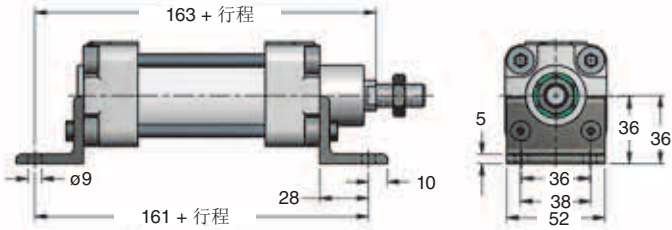
- 系列: HP
- 活塞杆选项: Z (标准型, N = 非旋转型, W = 内螺纹杆端型, 未指定时默认为HP.Z)
- 缸径: 40
- 行程长度: 100
- 端口类型: G (1/4 BSPP, P = 1/4 NPT)
- 安装板选项 (TO - T8): TO (基本型(无安装板), 未指定时默认为TO. 跟气缸一起订购的安装板将装备后出场. 仅安装板订购实例: 40T1)
- 端口位置 (1 - 4): 1 (标准 = 1, 指定时默认为1)



## T1 底座安装板 部件号 40T1 NFPA 型 MS1



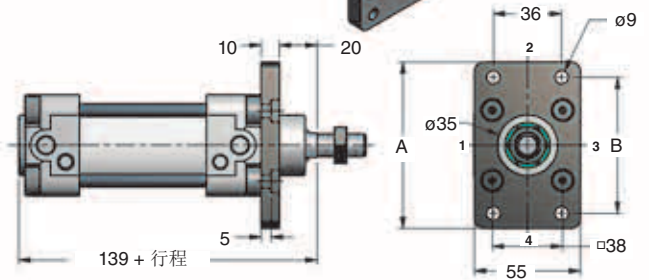
符合NAAMS, 满足或超过VDMA要求。



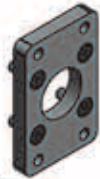
## T2 矩形安装板—前盖安装 部件号 40T2 NFPA 型 MF1 T12 / 40T12



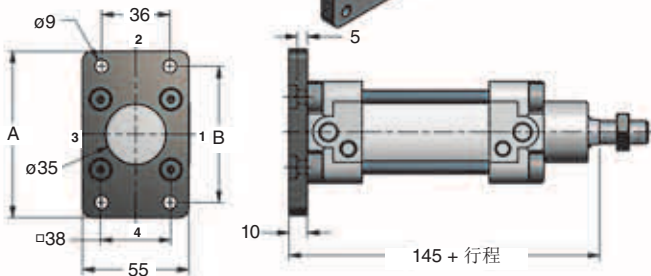
部件号	A	B
T2	90	72
T12	125	105



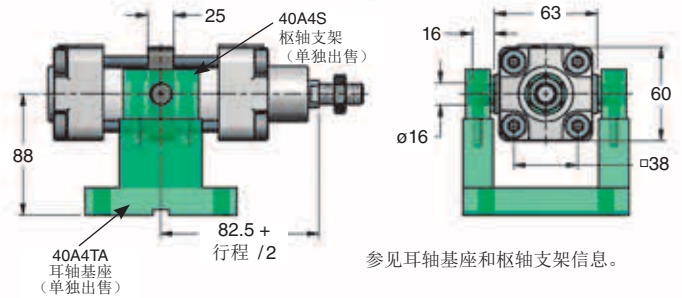
## T3 矩形安装板—后盖安装 部件号 40T2 NFPA 型 MF2 T13 / 40T12



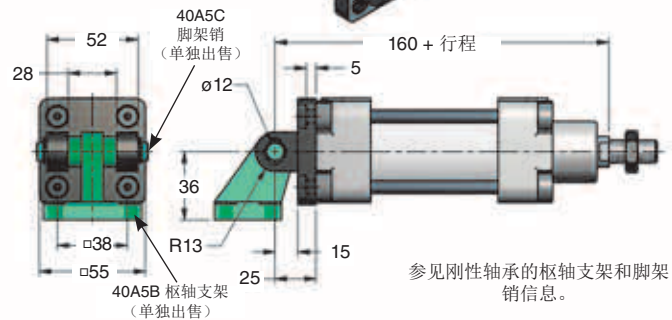
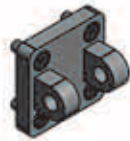
部件号	A	B
T3	90	72
T13	125	105



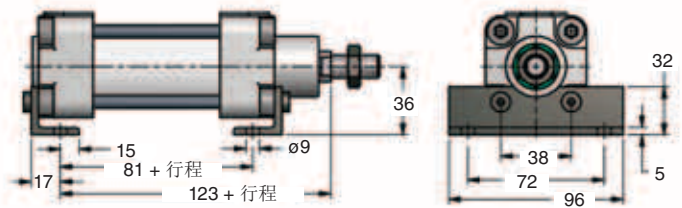
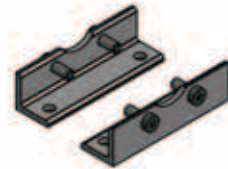
## T4 可调式耳轴 部件号 40T4 NFPA 型 MT4



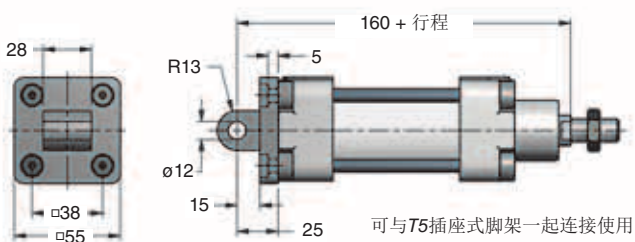
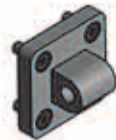
## T5 插座式脚架 部件号 40T5 NFPA 型 MP2



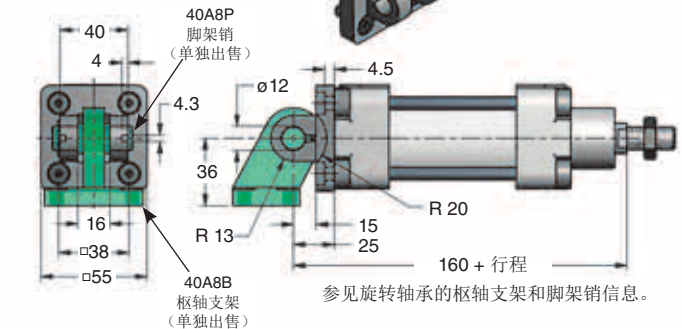
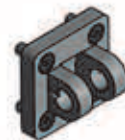
## T6 反向底座安装板 部件号 40T6 型 MSB

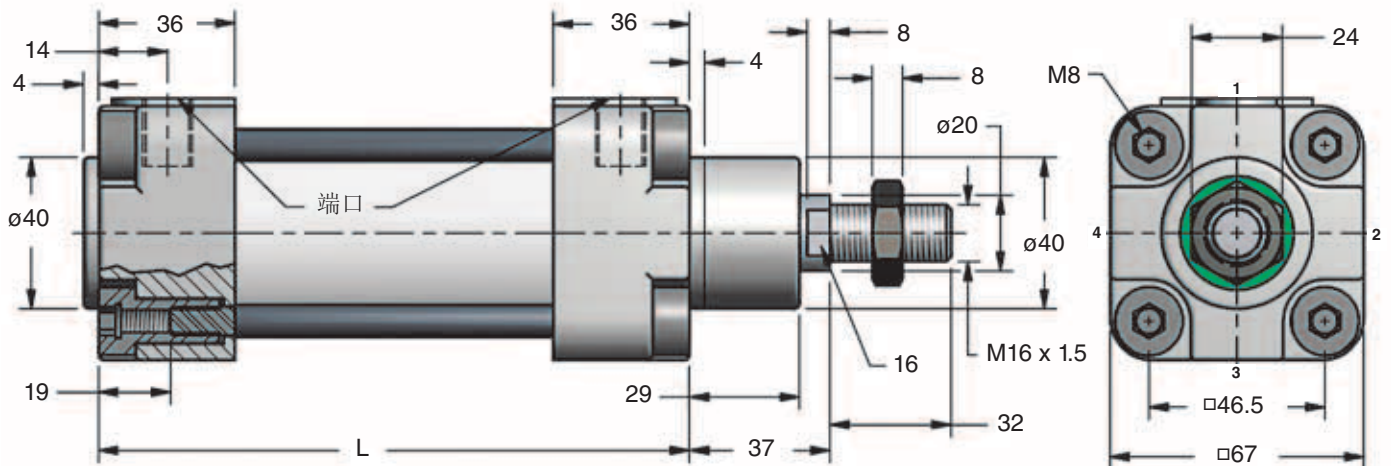


## T7 插头式脚架 部件号 40T7 NFPA 型 MP4



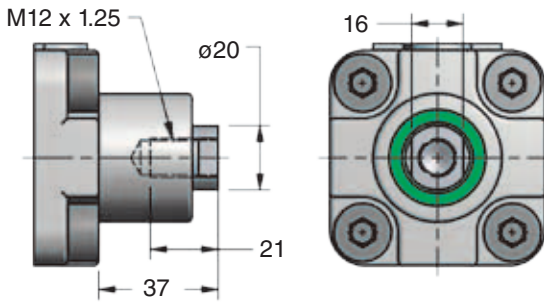
## T8 脚架支架 部件号 40T8 NFPA 型 GA





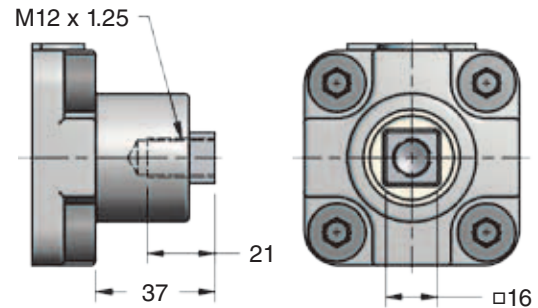
HP.Z = 标准型

### 活塞杆选项



HP.W = 内螺纹杆端型

内螺纹活塞杆。DADCO提供杆端螺柱，将内螺纹转换为标准外螺纹杆端。



HP.N = 非旋转型

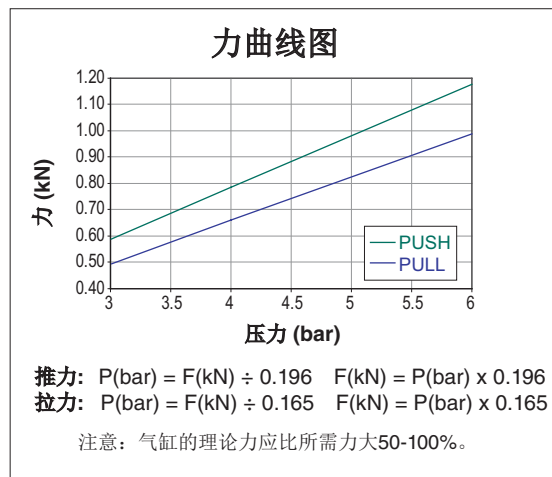
带有内螺纹的方形活塞杆可防止旋转。DADCO提供杆端螺柱，将内螺纹转换为标准外螺纹杆端。HP.N标准行程长度可达200mm。

联系DADCO了解更多信息。

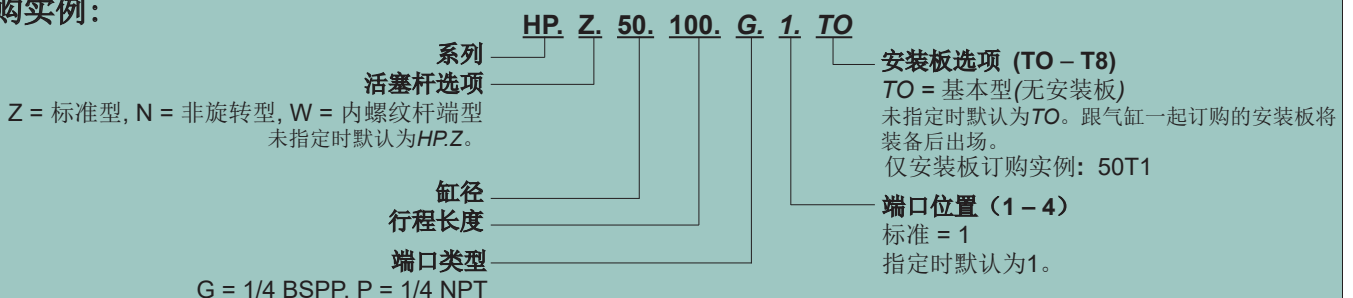
有关超大非旋转杆选项，请参见HP.STB。

产品型号	行程	L (mm)
HP._.50.25	25	131
HP._.50.50	50	156
HP._.50.80	80	186
HP._.50.100	100	206
HP._.50.125	125	231
HP._.50.160	160	266
HP._.50.200	200	306
HP._.50.250	250	356
HP._.50.320	320	426
HP._.50.400	400	506

需要特殊行程长度，请联系DADCO。



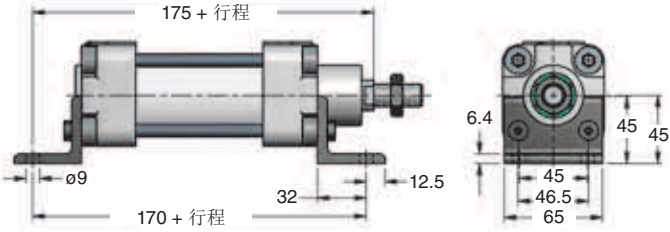
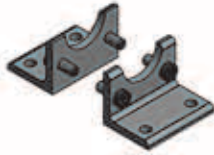
### 订购实例：





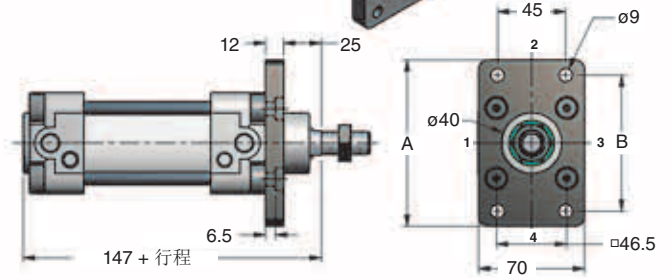
**T1 底座安装板**  
**部件号 50T1**  
 NFPA 型 MS1

符合NAAMS, 满足或超过VDMA要求。



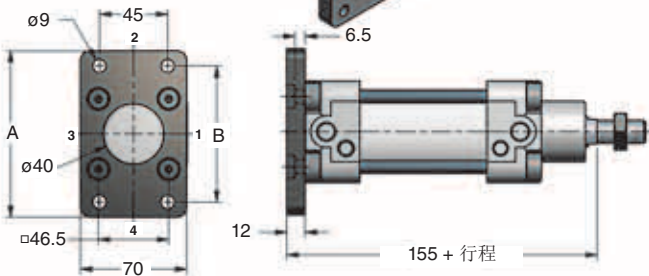
**T2 矩形安装板 - 前盖安装**  
**部件号 50T2**  
 NFPA 型 MF1  
**T12 / 50T12**

部件号	A	B
T2	110	90
T12	140	120

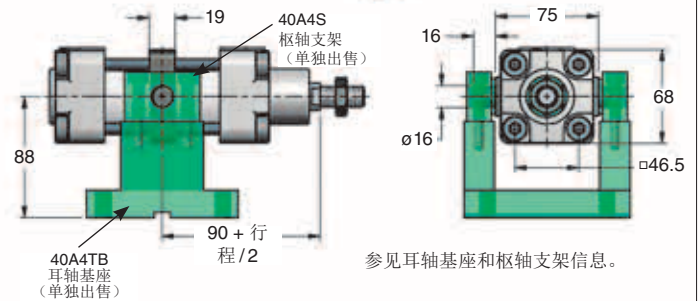


**T3 矩形安装板 - 后盖安装**  
**部件号 50T2**  
 NFPA 型 MF2  
**T13 / 50T12**

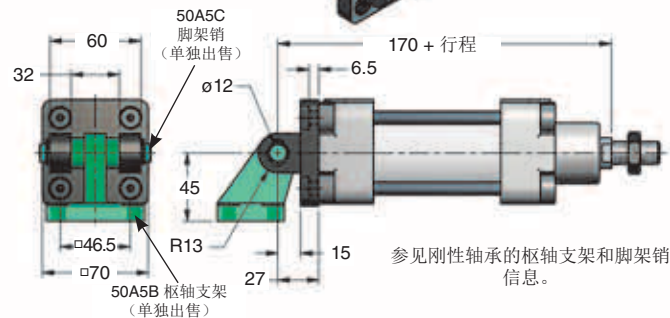
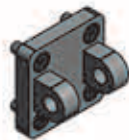
部件号	A	B
T3	110	90
T13	140	120



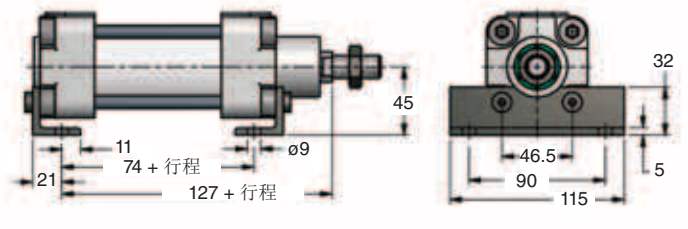
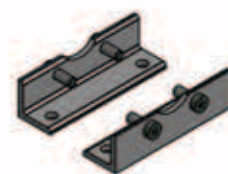
**T4 可调式耳轴**  
**部件号 50T4**  
 NFPA 型 MT4



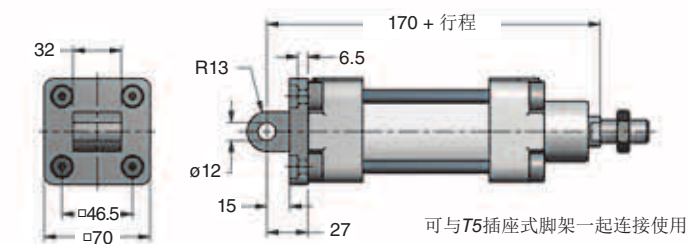
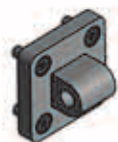
**T5 插座式脚架**  
**部件号 50T5**  
 NFPA 型 MP2



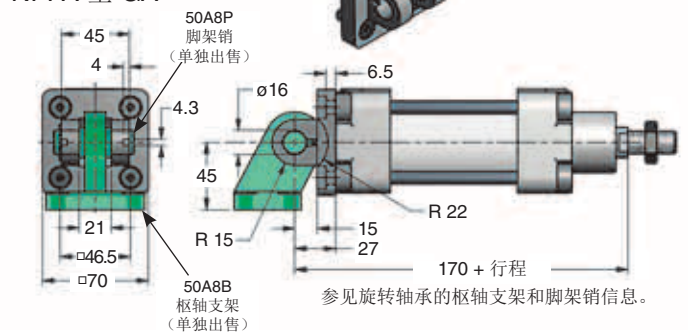
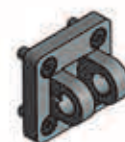
**T6 反向底座安装板**  
**部件号 50T6**  
 型 MSB

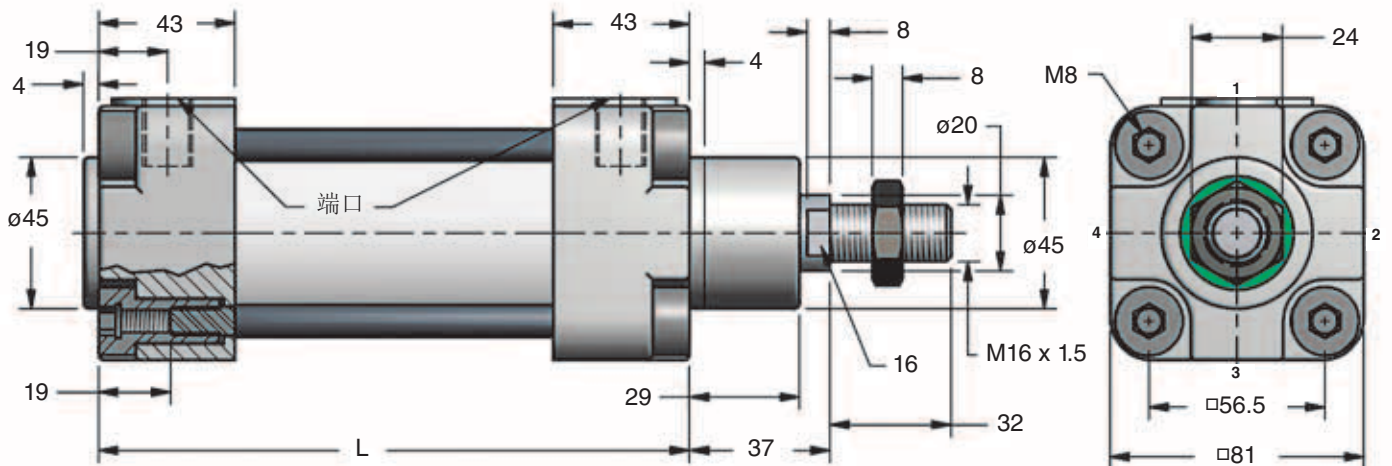


**T7 插头式脚架**  
**部件号 50T7**  
 NFPA 型 MP4



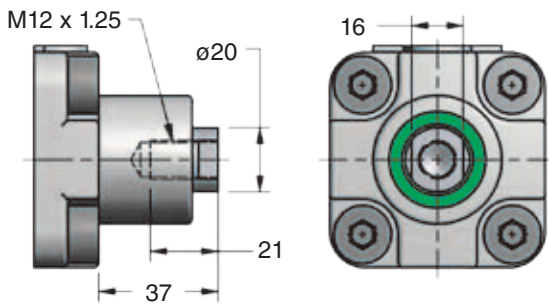
**T8 脚架支架**  
**部件号 50T8**  
 NFPA 型 GA





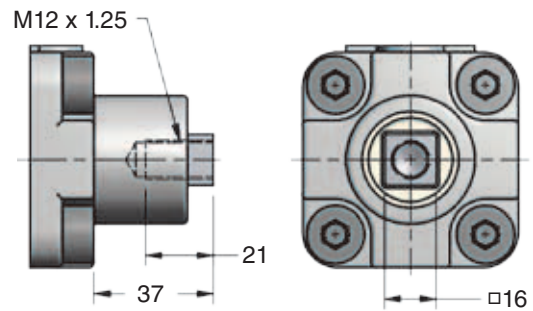
HP.Z = 标准型

### 活塞杆选项



HP.W = 内螺纹杆端型

内螺纹活塞杆。DADCO提供杆端螺柱，将内螺纹转换为标准外螺纹杆端。



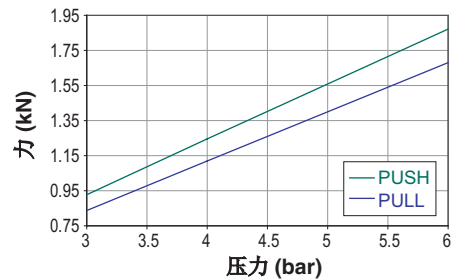
HP.N = 非旋转型

带有内螺纹的方形活塞杆可防止旋转。DADCO提供杆端螺柱，将内螺纹转换为标准外螺纹杆端。HP.N标准行程长度可达200mm。联系DADCO了解更多信息。

产品型号	行程	L (mm)
HP_.63.25	25	146
HP_.63.50	50	171
HP_.63.80	80	201
HP_.63.100	100	221
HP_.63.125	125	246
HP_.63.160	160	281
HP_.63.200	200	321
HP_.63.250	250	371
HP_.63.320	320	441
HP_.63.400	400	521
HP_.63.500	500	621

需要特殊行程长度，请联系DADCO。

### 力曲线图



推力:  $P(\text{bar}) = F(\text{kN}) \div 0.312$      $F(\text{kN}) = P(\text{bar}) \times 0.312$   
 拉力:  $P(\text{bar}) = F(\text{kN}) \div 0.280$      $F(\text{kN}) = P(\text{bar}) \times 0.280$

注意: 气缸的理论力应比所需力大50-100%。

### 订购实例:

HP. Z. 63. 100. G. 1. TO

系列  
 活塞杆选项  
 Z = 标准型, N = 非旋转型, W = 内螺纹杆端型  
 未指定时默认为HP.Z。

缸径  
 行程长度  
 端口类型  
 G = 3/8 BSPP, P = 3/8 NPT

### 安装板选项 (TO - T8)

TO = 基本型(无安装板)  
 未指定时默认为TO。跟气缸一起订购的安装板将装备后出场。

仅安装板订购实例: 63T1

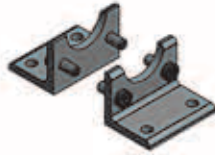
### 端口位置 (1 - 4)

标准 = 1

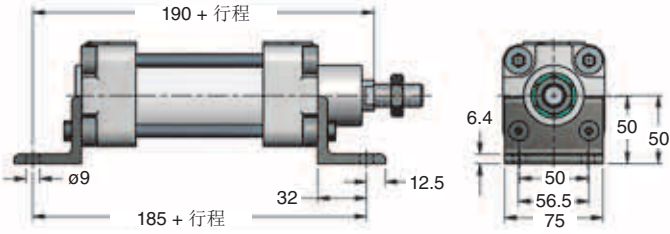
指定时默认为1。



**T1 底座安装板**  
**部件号 63T1**  
 NFPA 型 MS1



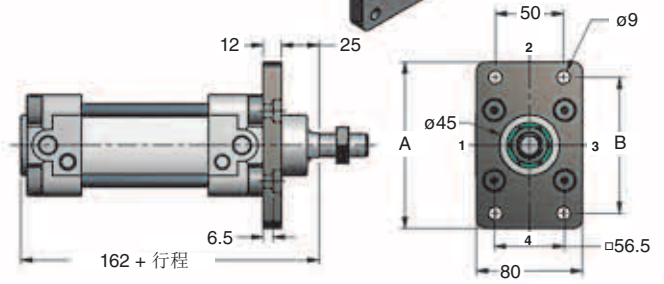
符合NAAMS, 满足或超过VDMA要求。



**T2 矩形安装板 - 前盖安装**  
**部件号 63T2**  
 NFPA 型 MF1  
**T12 / 63T12**



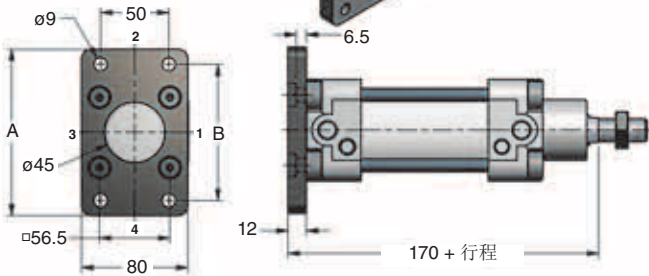
部件号	A	B
T2	120	100
T12	155	135



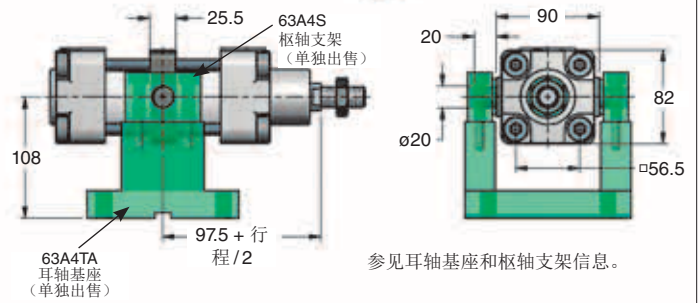
**T3 矩形安装板 - 后盖安装**  
**部件号 63T2**  
 NFPA 型 MF2  
**T13 / 63T12**



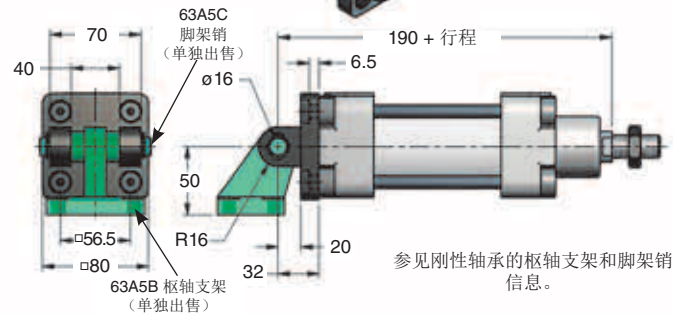
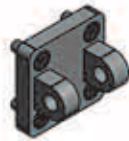
部件号	A	B
T3	120	100
T13	155	135



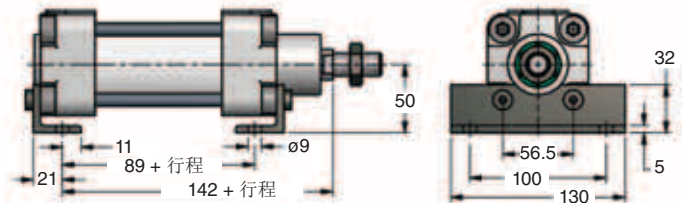
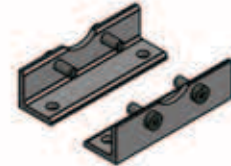
**T4 可调式耳轴**  
**部件号 63T4**  
 NFPA 型 MT4



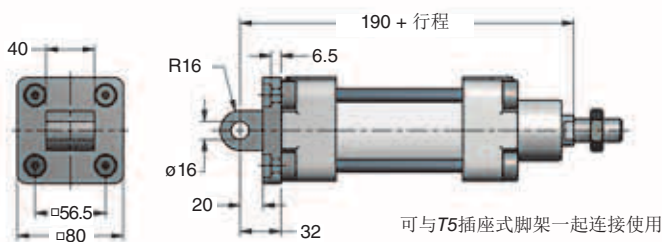
**T5 插座式脚架**  
**部件号 63T5**  
 NFPA 型 MP2



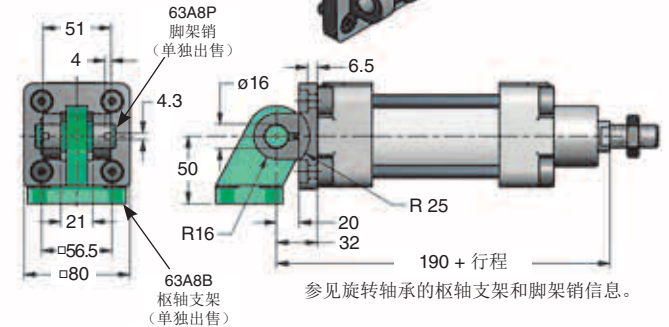
**T6 反向底座安装板**  
**部件号 63T6**  
 型 MSB



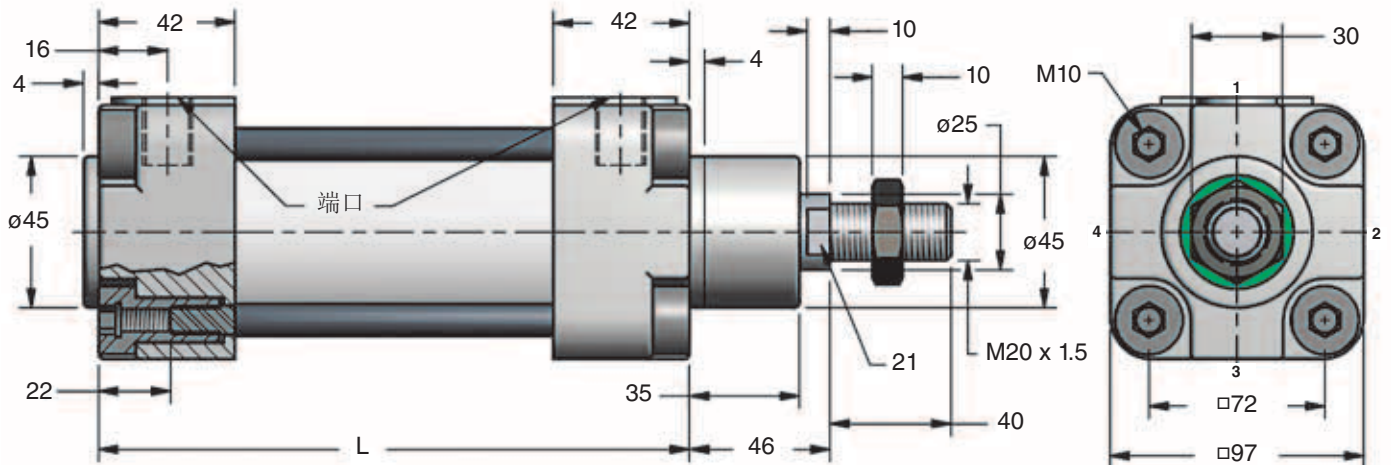
**T7 插头式脚架**  
**部件号 63T7**  
 NFPA 型 MP4



**T8 脚架支架**  
**部件号 63T8**  
 NFPA 型 GA

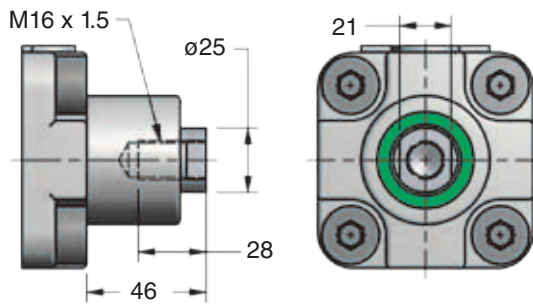






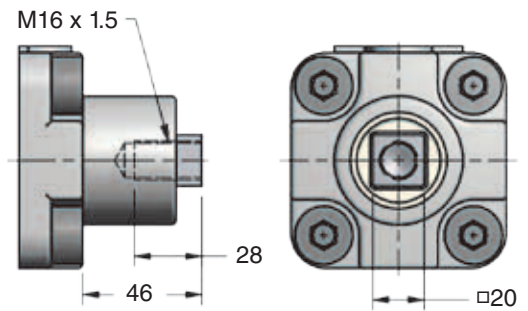
HP.Z = 标准型

### 活塞杆选项



HP.W = 内螺纹杆端型

内螺纹活塞杆。DADCO提供杆端螺柱，将内螺纹转换为标准外螺纹杆端。



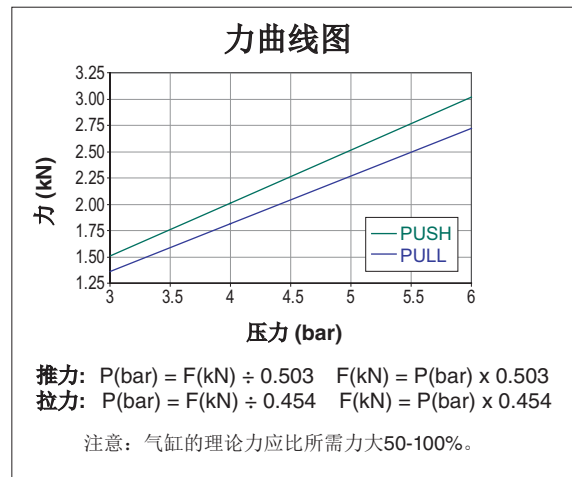
HP.N = 非旋转型

带有内螺纹的方形活塞杆可防止旋转。DADCO提供杆端螺柱，将内螺纹转换为标准外螺纹杆端。HP.N标准行程长度可达200mm。

联系DADCO了解更多信息。

产品型号	行程	L (mm)
HP_.80.25	25	153
HP_.80.50	50	178
HP_.80.80	80	208
HP_.80.100	100	228
HP_.80.125	125	253
HP_.80.160	160	288
HP_.80.200	200	328
HP_.80.250	250	378
HP_.80.320	320	448
HP_.80.400	400	528
HP_.80.500	500	628

需要特殊行程长度，请联系DADCO。



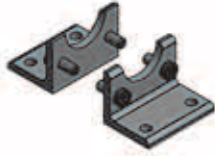
### 订购实例:

**HP. Z. 80. 100. G. 1. TO**

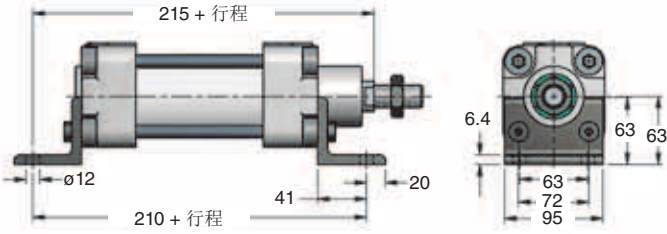
- 系列: HP
- 活塞杆选项: Z (标准型), N (非旋转型), W (内螺纹杆端型)
- 缸径: 80
- 行程长度: 100
- 端口类型: G (3/8 BSPP), P (3/8 NPT)
- 安装板选项 (TO - T8): TO (基本型, 无安装板)
- 端口位置 (1 - 4): 1 (标准), 2, 3, 4 (指定)

未指定时默认为TO。跟气缸一起订购的安装板将装备后出场。  
 仅安装板订购实例: 80T1  
 指定时默认为1。

**T1 底座安装板**  
**部件号 80T1**  
 NFPA 型 MS1



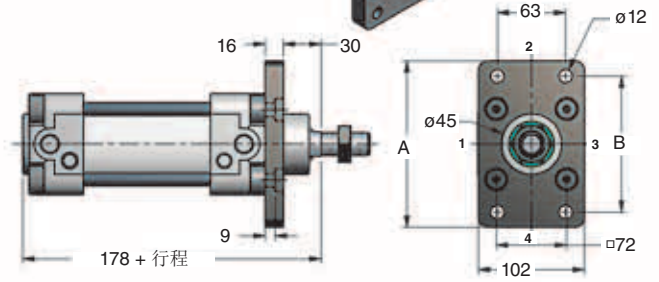
符合NAAMS, 满足或超过VDMA要求。



**T2 矩形安装板—前盖安装**  
**部件号 80T2**  
 NFPA 型 MF1  
**T12 / 80T12**



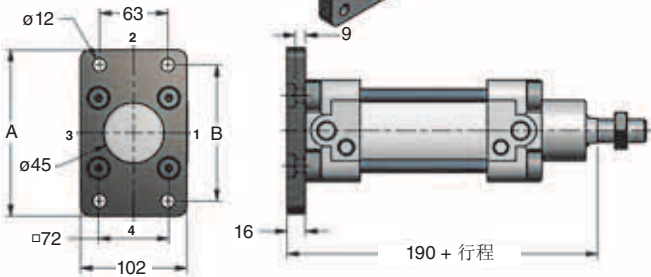
部件号	A	B
T2	150	126
T12	180	155



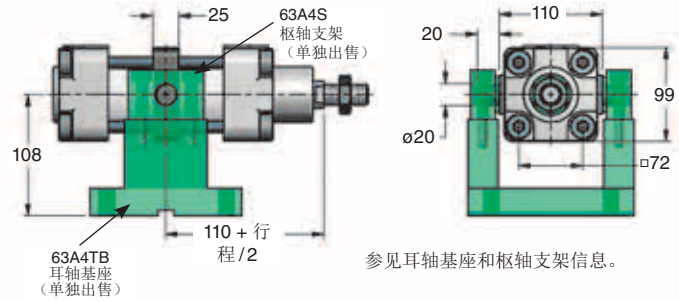
**T3 矩形安装板—后盖安装**  
**部件号 80T2**  
 NFPA 型 MF2  
**T13 / 80T12**



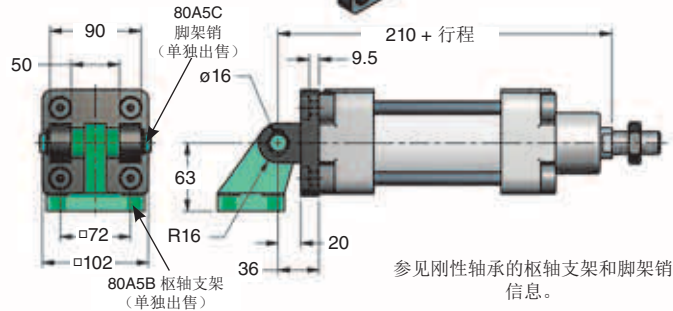
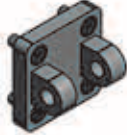
部件号	A	B
T3	150	126
T13	180	155



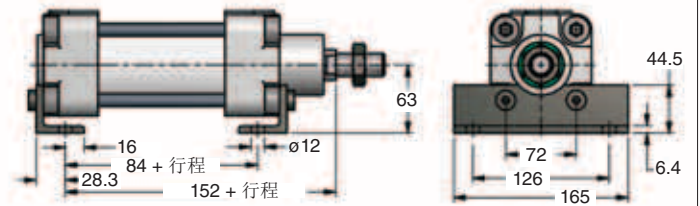
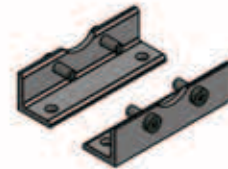
**T4 可调式耳轴**  
**部件号 80T4**  
 NFPA 型 MT4



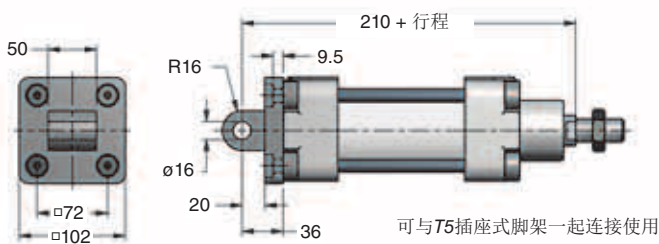
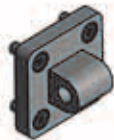
**T5 插座式脚架**  
**部件号 80T5**  
 NFPA 型 MP2



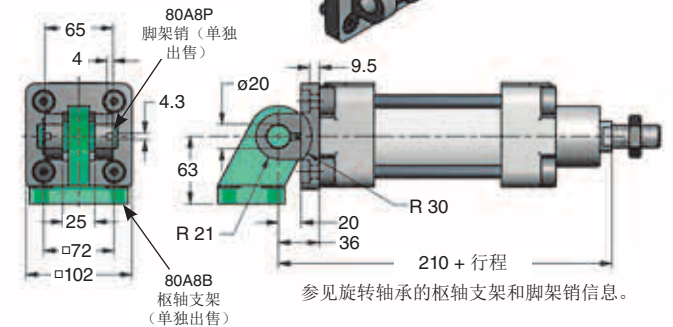
**T6 反向底座安装板**  
**部件号 80T6**  
 型 MSB



**T7 插头式脚架**  
**部件号 80T7**  
 NFPA 型 MP4



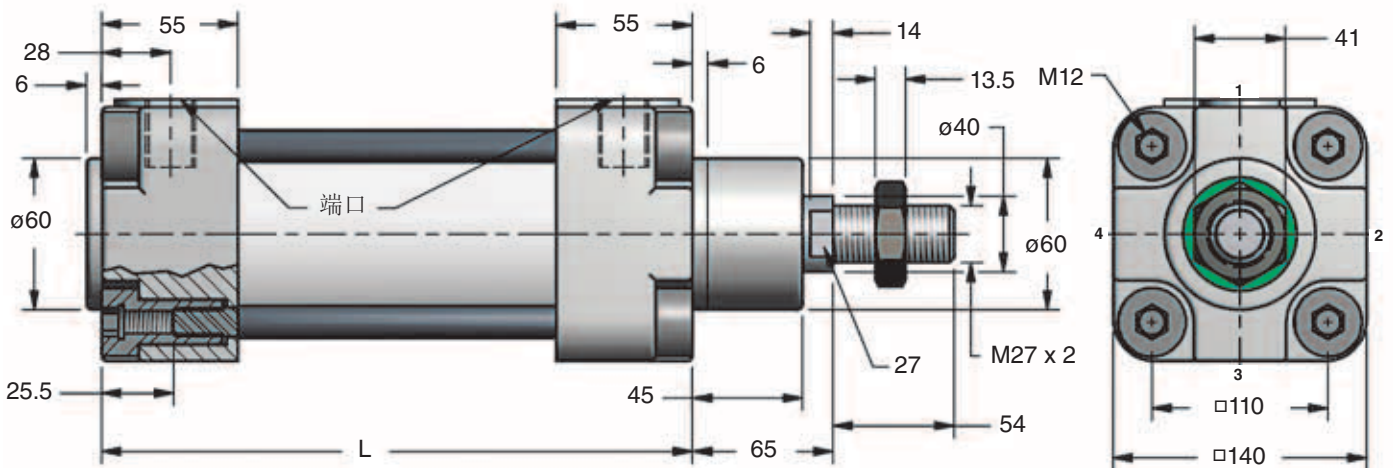
**T8 脚架支架**  
**部件号 80T8**  
 NFPA 型 GA





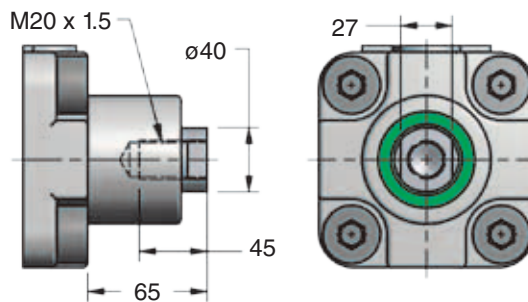






HP.Z = 标准型

### 活塞杆选项



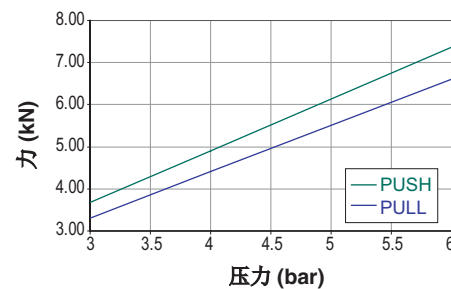
HP.W = 内螺纹杆端型

内螺纹活塞杆。DADCO提供杆端螺柱，将内螺纹转换为标准外螺纹杆端。

产品型号	行程	L (mm)
HP_.125.25	25	185
HP_.125.50	50	210
HP_.125.80	80	240
HP_.125.100	100	260
HP_.125.125	125	285
HP_.125.160	160	320
HP_.125.200	200	360
HP_.125.250	250	410
HP_.125.320	320	480
HP_.125.400	400	560
HP_.125.500	500	660

需要特殊行程长度，请联系DADCO。

### 力曲线图



推力:  $P(\text{bar}) = F(\text{kN}) \div 1.227$      $F(\text{kN}) = P(\text{bar}) \times 1.227$   
 拉力:  $P(\text{bar}) = F(\text{kN}) \div 1.102$      $F(\text{kN}) = P(\text{bar}) \times 1.102$

注意: 气缸的理论力应比所需力大50-100%。

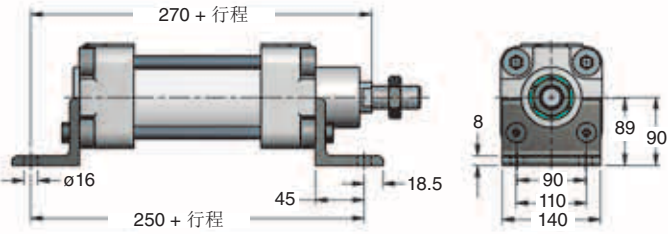
### 订购实例:

**HP. Z. 125. 100. G. 1. TO**

系列	安装板选项 (TO - T8)
活塞杆选项	TO = 基本型(无安装板)
Z = 标准型, W = 内螺纹杆端型	未指定时默认为TO。跟气缸一起订购的安装板将装备后出场。
未指定时默认为HP.Z。	仅安装板订购实例: 125T1
缸径	端口位置 (1 - 4)
行程长度	标准 = 1
端口类型	指定时默认为1。
G = 1/2 BSPP, P = 1/2 NPT	

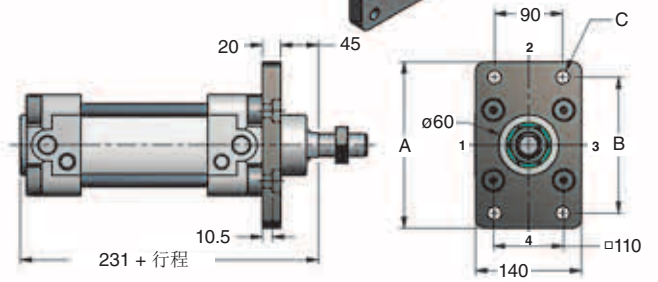
**T1 底座安装板**  
**部件号 125T1**  
 NFPA 型 MS1

符合NAAMS，满足或超过VDMA要求。



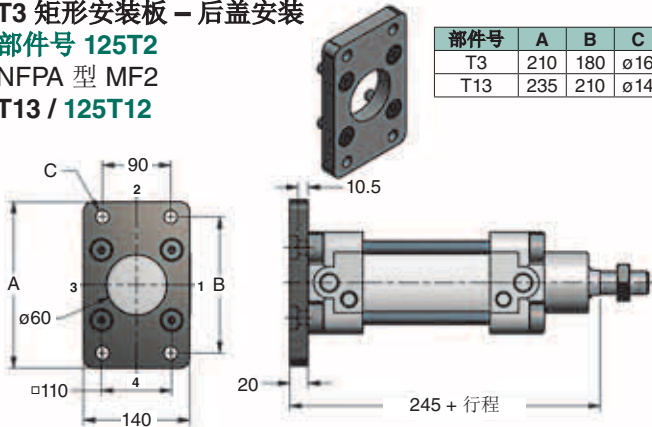
**T2 矩形安装板—前盖安装**  
**部件号 125T2**  
 NFPA 型 MF1  
**T12 / 125T12**

部件号	A	B	C
T2	210	180	ø16
T12	235	210	ø14

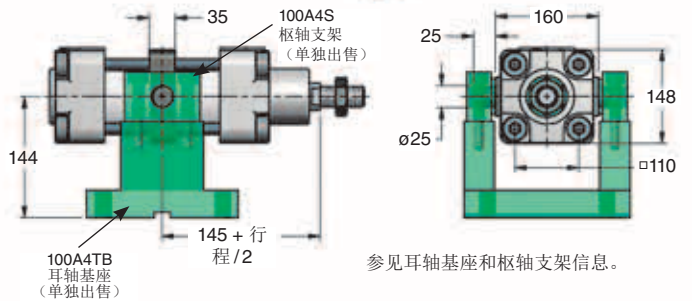


**T3 矩形安装板—后盖安装**  
**部件号 125T2**  
 NFPA 型 MF2  
**T13 / 125T12**

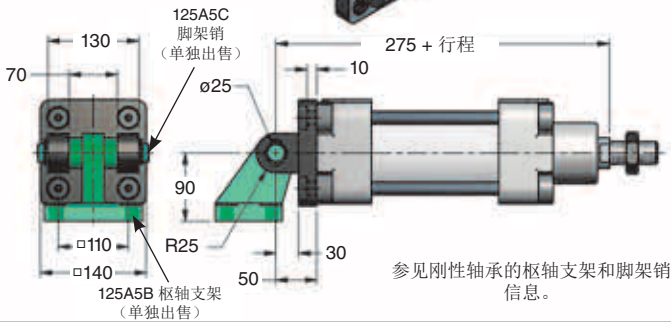
部件号	A	B	C
T3	210	180	ø16
T13	235	210	ø14



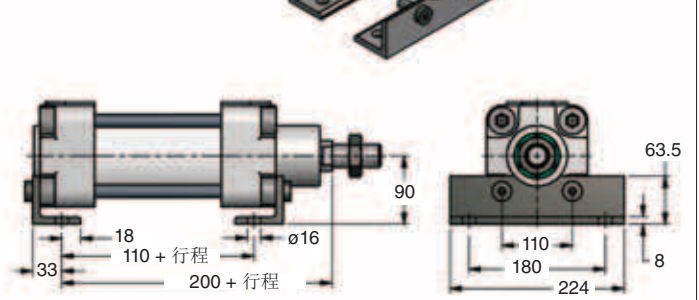
**T4 可调式耳轴**  
**部件号 125T4**  
 NFPA 型 MT4



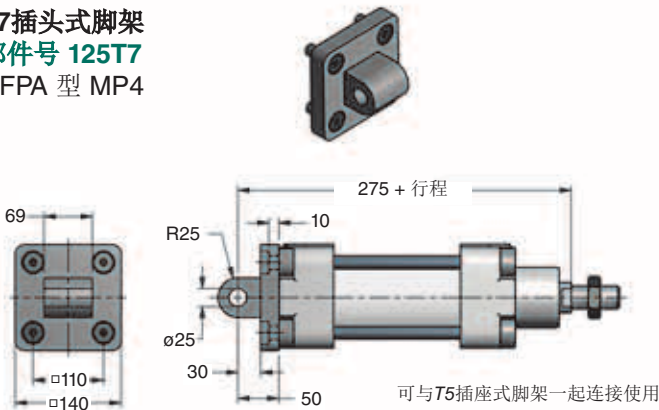
**T5 插座式脚架**  
**部件号 125T5**  
 NFPA 型 MP2



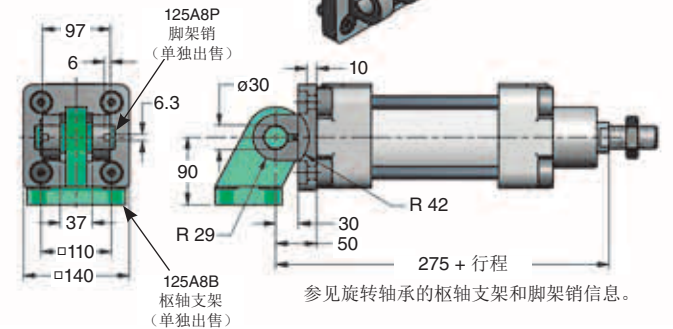
**T6 反向底座安装板**  
**部件号 125T6**  
 型 MSB



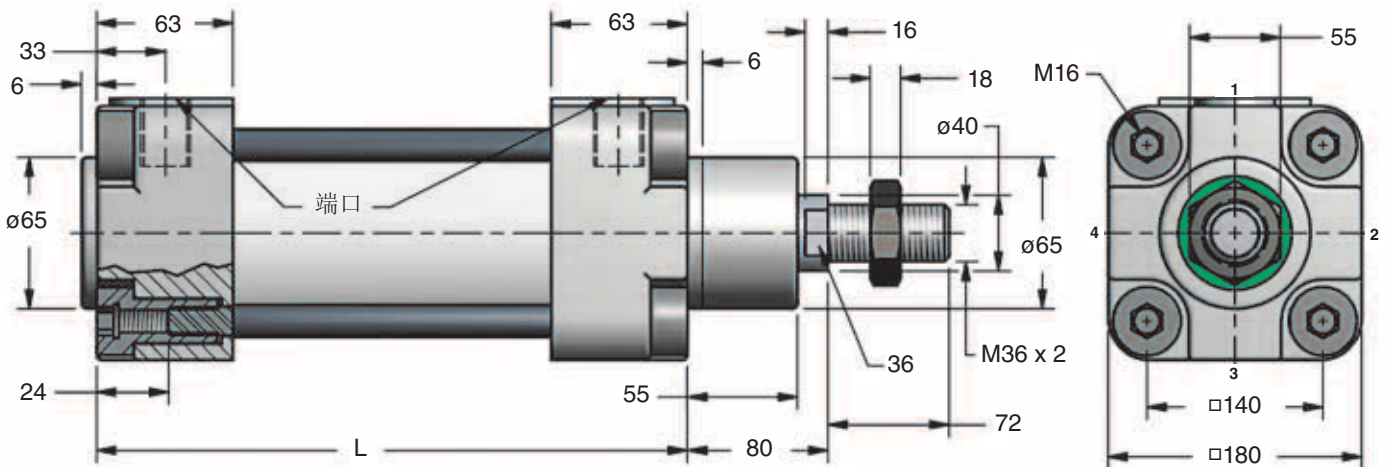
**T7 插头式脚架**  
**部件号 125T7**  
 NFPA 型 MP4



**T8 脚架支架**  
**部件号 125T8**  
 NFPA 型 GA

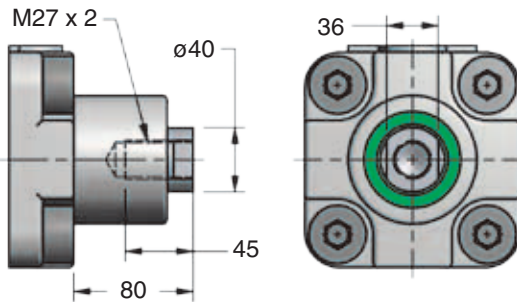






HP.Z = 标准型

### 活塞杆选项

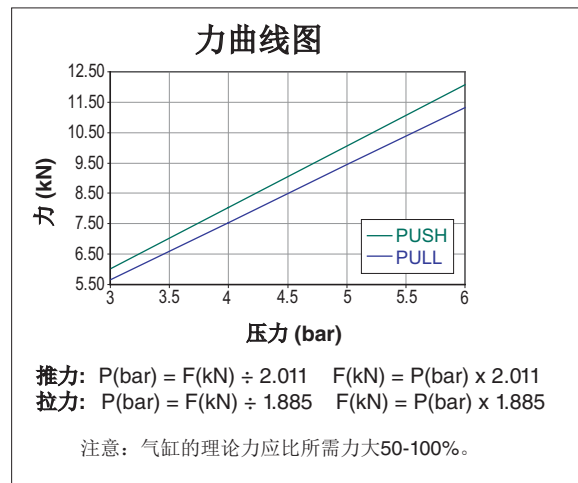


HP.W = 内螺纹杆端型

内螺纹活塞杆。DADCO提供杆端螺柱，将内螺纹转换为标准外螺纹杆端。

产品型号	行程	L (mm)
HP_.160.25	25	205
HP_.160.50	50	230
HP_.160.80	80	260
HP_.160.100	100	280
HP_.160.125	125	305
HP_.160.160	160	340
HP_.160.200	200	380
HP_.160.250	250	430
HP_.160.320	320	500
HP_.160.400	400	580
HP_.160.500	500	680

需要特殊行程长度，请联系DADCO。



### 订购实例：

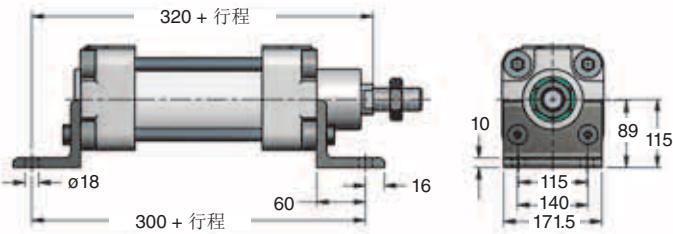
**HP. Z. 160. 100. G. 1. TO**

- 系列
- 活塞杆选项  
Z = 标准型, W = 内螺纹杆端型  
未指定时默认为HP.Z。
- 缸径
- 行程长度
- 端口类型  
G = 3/4 BSPP, P = 3/4 NPT
- 安装板选项 (TO - T8)  
TO = 基本型(无安装板)  
未指定时默认为TO。跟气缸一起订购的安装板将装备后出场。  
仅安装板订购实例: 160T1
- 端口位置 (1 - 4)  
标准 = 1  
指定时默认为1。

## T1 底座安装板

部件号 160T1  
NFPA 型 MS1

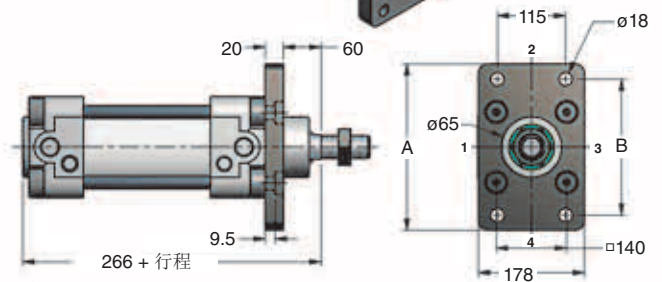
符合NAAMS, 满足或超过VDMA要求。



## T2 矩形安装板—前盖安装

部件号 160T2  
NFPA 型 MF1  
T12 / 160T12

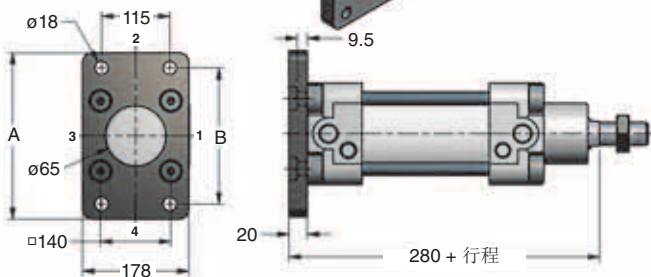
部件号	A	B
T2	270	230
T12	280	250



## T3 矩形安装板—后盖安装

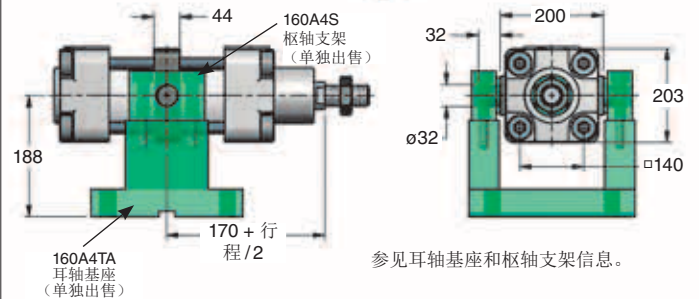
部件号 160T2  
NFPA 型 MF2  
T13 / 160T12

部件号	A	B
T3	270	230
T13	280	250



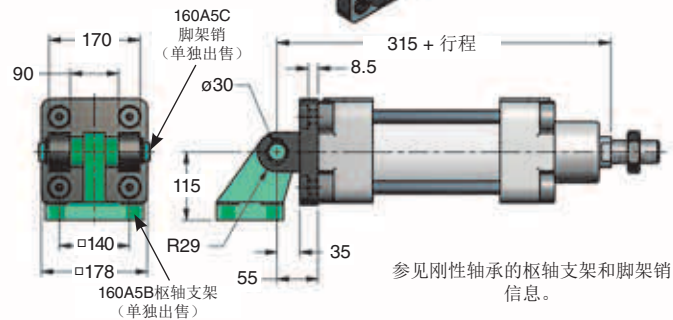
## T4 可调式耳轴

部件号 160T4  
NFPA 型 MT4



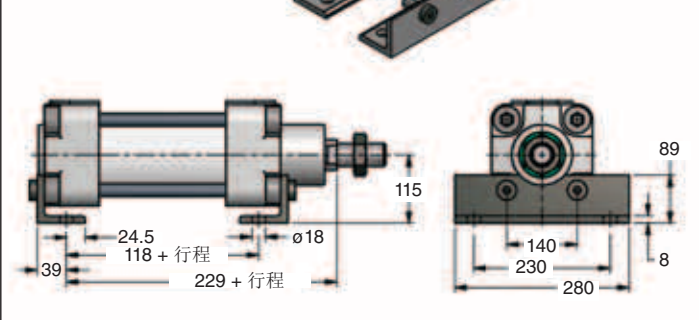
## T5 插座式脚架

部件号 160T5  
NFPA 型 MP2



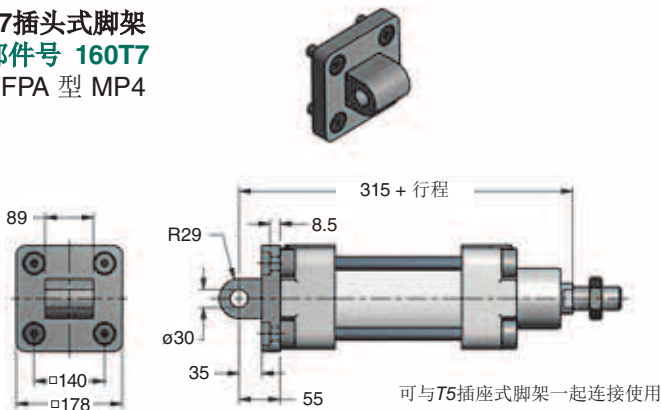
## T6 反向底座安装板

部件号 160T6  
型 MSB



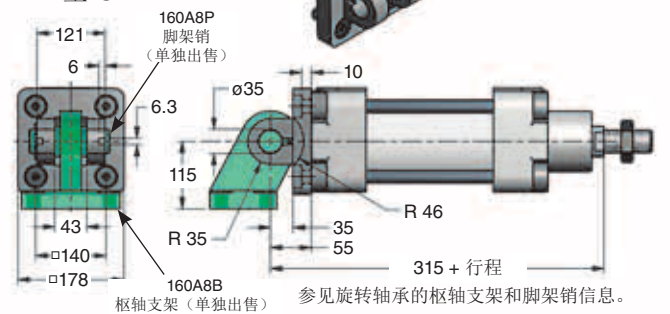
## T7 插头式脚架

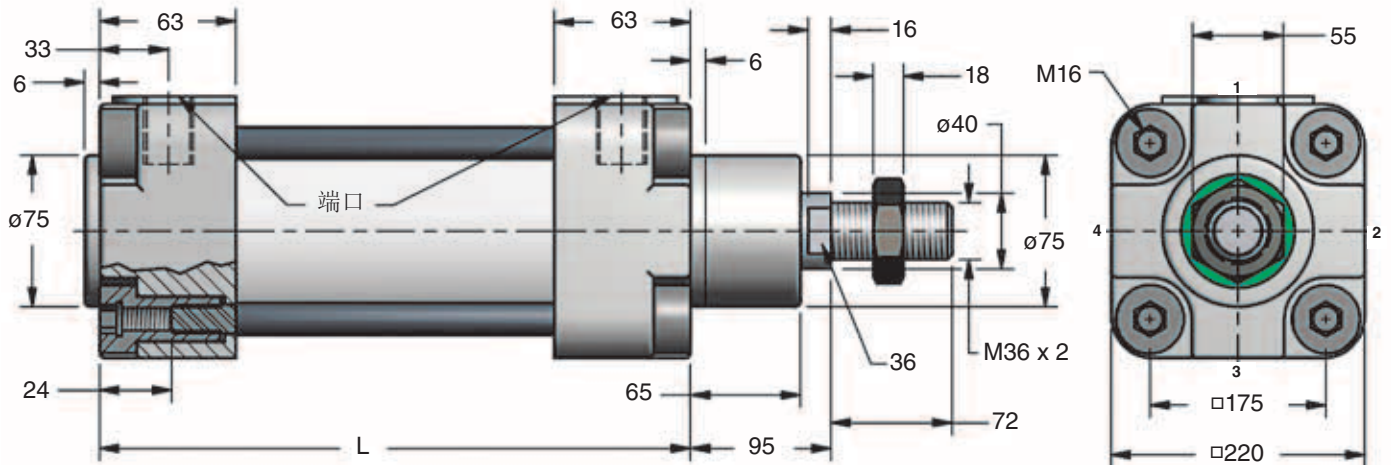
部件号 160T7  
NFPA 型 MP4



## T8 脚架支架

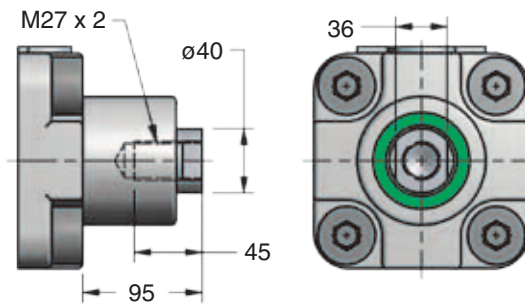
部件号 160T8  
NFPA 型 GA





HP.Z = 标准型

### 活塞杆选项

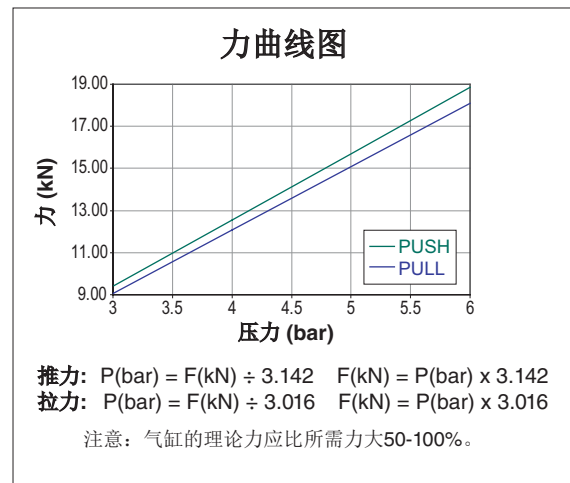


HP.W = 内螺纹杆端型

内螺纹活塞杆。DADCO提供杆端螺柱，将内螺纹转换为标准外螺纹杆端。

产品型号	行程	L (mm)
HP_.200.25	25	205
HP_.200.50	50	230
HP_.200.80	80	260
HP_.200.100	100	280
HP_.200.125	125	305
HP_.200.160	160	340
HP_.200.200	200	380
HP_.200.250	250	430
HP_.200.320	320	500
HP_.200.400	400	580
HP_.200.500	500	680

需要特殊行程长度，请联系DADCO。



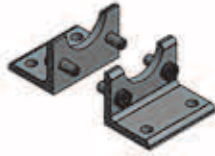
### 订购实例:

**HP. Z. 200. 100. G. 1. TO**

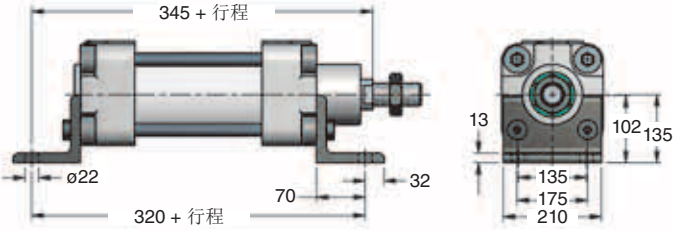
- 系列: HP.
- 活塞杆选项: Z = 标准型, W = 内螺纹杆端型 (未指定时默认为HP.Z.)
- 缸径: 200
- 行程长度: 100
- 端口类型: G = 3/4 BSPP, P = 3/4 NPT
- 安装板选项 (TO - T8): TO = 基本型(无安装板) (未指定时默认为TO. 跟气缸一起订购的安装板将装备后出场. 仅安装板订购实例: 200T1)
- 端口位置 (1 - 4): 标准 = 1 (指定时默认为1.)



**T1 底座安装板**  
**部件号 200T1**  
 NFPA 型 MS1



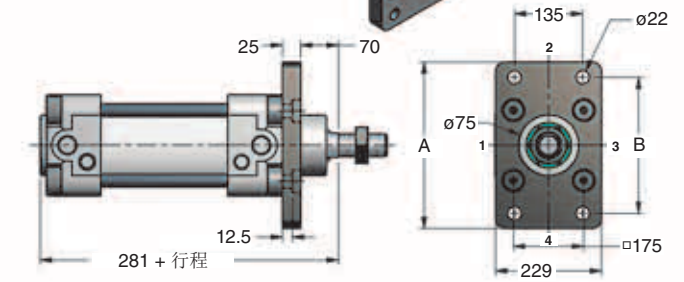
符合NAAMS, 满足或超过VDMA要求。



**T2 矩形安装板—前盖安装**  
**部件号 200T2**  
 NFPA 型 MF1  
**T12 / 200T12**



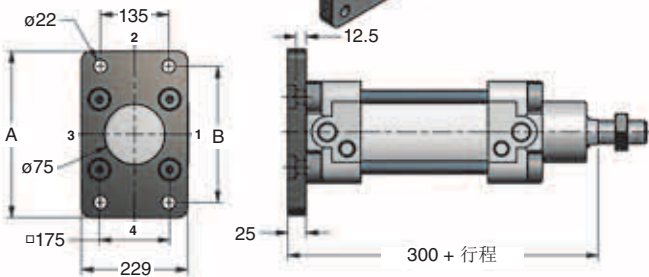
部件号	A	B
T2	310	270
T12	335	300



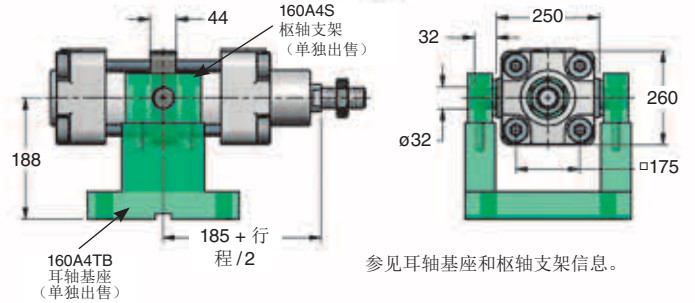
**T3 矩形安装板—后盖安装**  
**部件号 200T2**  
 NFPA 型 MF2  
**T13 / 200T12**



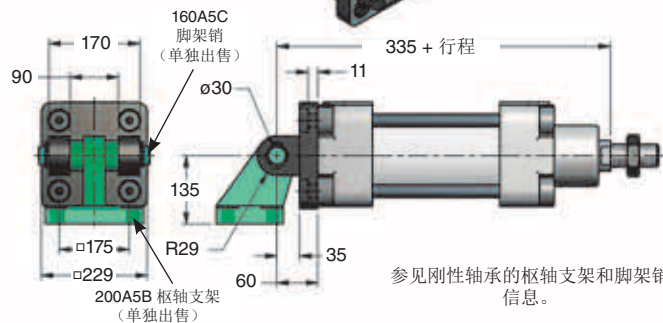
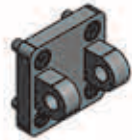
部件号	A	B
T3	310	270
T13	335	300



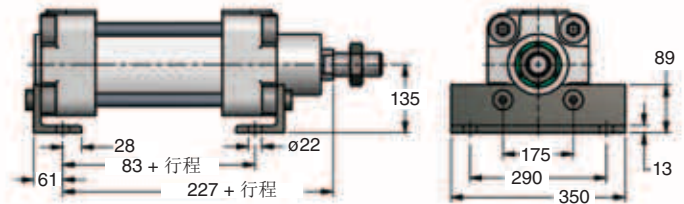
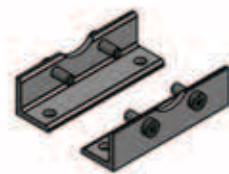
**T4 可调式耳轴**  
**部件号 200T4**  
 NFPA 型 MT4



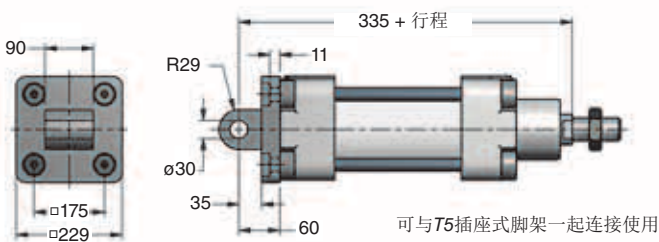
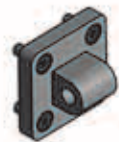
**T5 插座式脚架**  
**部件号 200T5**  
 NFPA 型 MP2



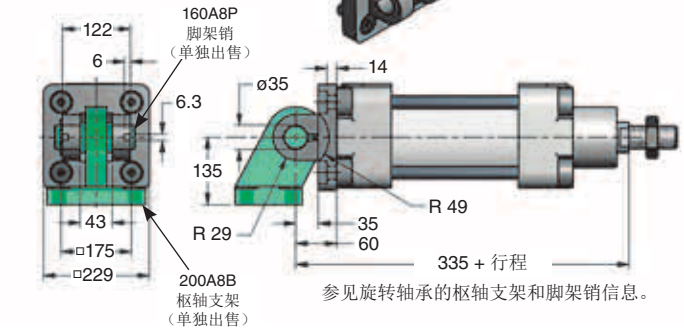
**T6 反向底座安装板**  
**部件号 200T6**  
 型 MSB

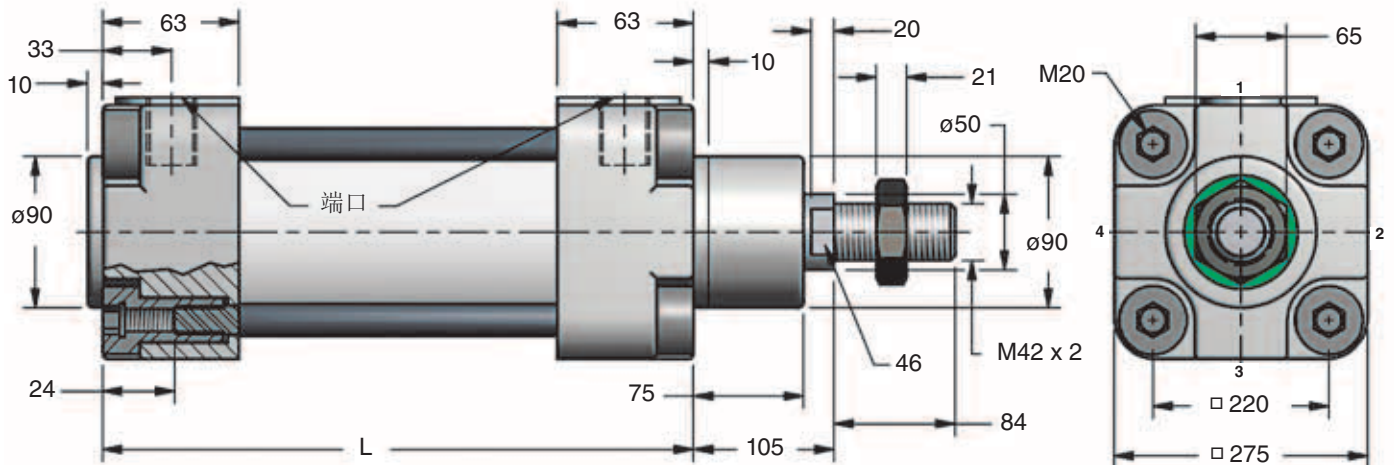


**T7 插头式脚架**  
**部件号 200T7**  
 NFPA 型 MP4



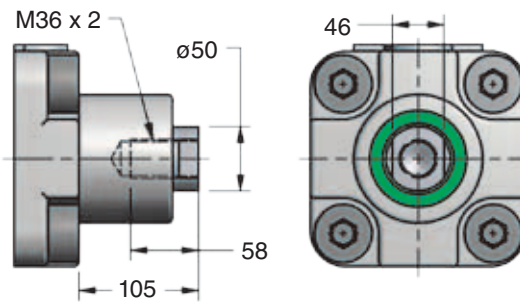
**T8 脚架支架**  
**部件号 200T8**  
 NFPA 型 GA





HP.Z = 标准型

### 活塞杆选项

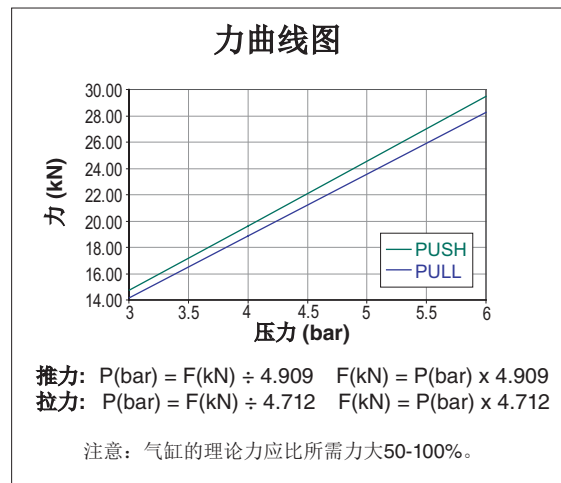


HP.W = 内螺纹杆端型

内螺纹活塞杆。DADCO提供杆端螺柱，将内螺纹转换为标准外螺纹杆端。

产品型号	行程	L (mm)
HP_.250.25	25	225
HP_.250.50	50	250
HP_.250.80	80	280
HP_.250.100	100	300
HP_.250.125	125	325
HP_.250.160	160	360
HP_.250.200	200	400
HP_.250.250	250	450
HP_.250.320	320	520
HP_.250.400	400	600
HP_.250.500	500	700

需要特殊行程长度，请联系DADCO。



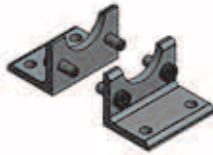
### 订购实例：

**HP. Z. 250. 100. G. 1. TO**

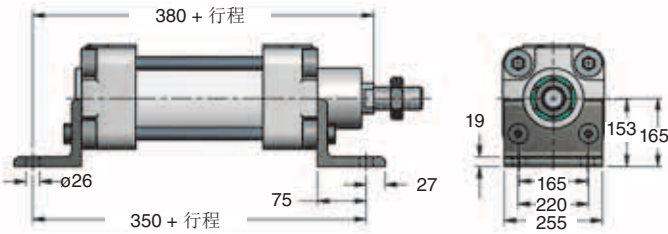
- 系列
- 活塞杆选项  
Z = 标准型, W = 内螺纹杆端型  
未指定时默认为HP.Z.
- 缸径
- 行程长度
- 端口类型  
G = 1.0 BSPP, P = 1.0 NPT
- 安装板选项 (TO - T8)  
TO = 基本型(无安装板)  
未指定时默认为TO。跟气缸一起订购的安装板将装备后出场。  
仅安装板订购实例: 250T1
- 端口位置 (1 - 4)  
标准 = 1  
指定时默认为1。

ø250 安装板

**T1 底座安装板**  
**部件号 250T1**  
 NFPA 型 MS1



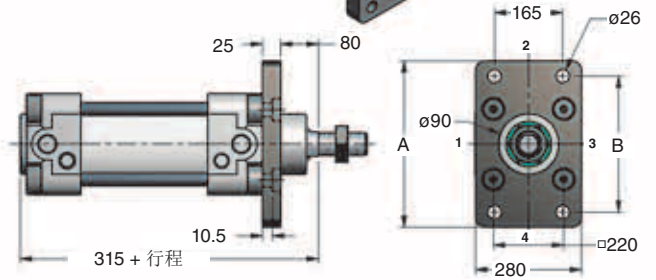
符合NAAMS, 满足或超过VDMA要求。



**T2 矩形安装板—前盖安装**  
**部件号 250T2**  
 NFPA 型 MF1  
**T12 / 250 T12**



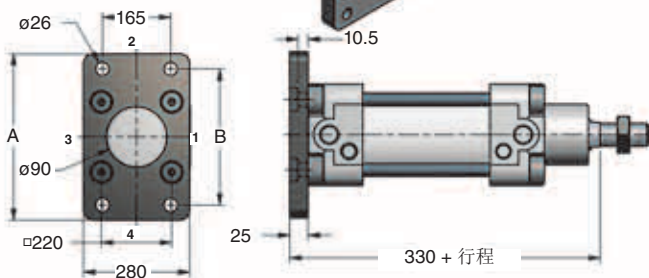
部件号	A	B
T2	380	330
T12	395	355



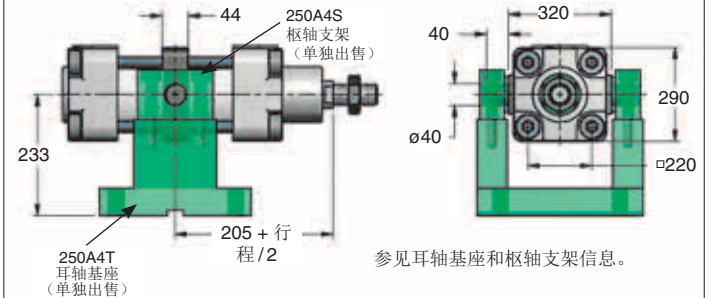
**T3 矩形安装板—后盖安装**  
**部件号 250T2**  
 NFPA 型 MF2  
**T13 / 250T12**



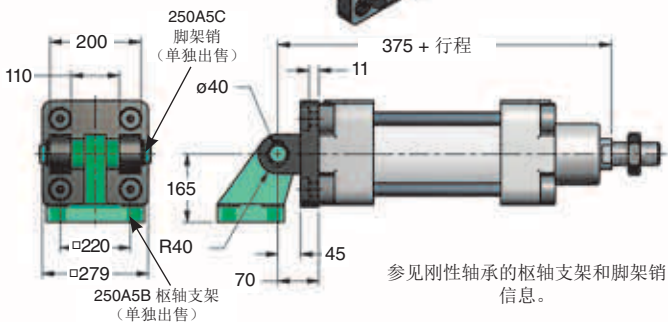
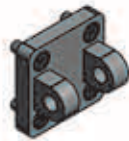
部件号	A	B
T3	380	330
T13	395	355



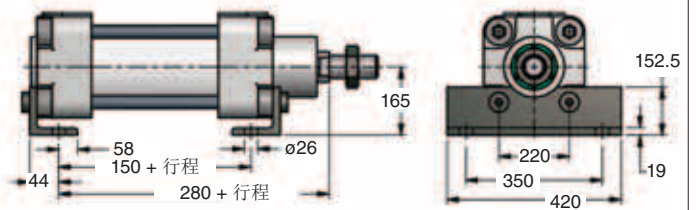
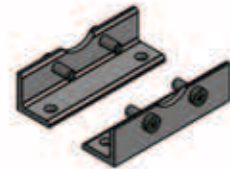
**T4 可调式耳轴**  
**部件号 250T4**  
 NFPA 型 MT4



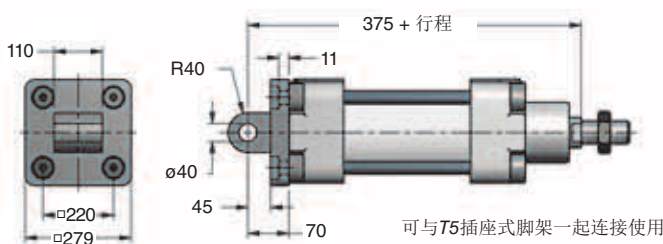
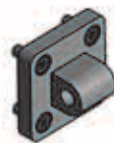
**T5 插座式脚架**  
**部件号 250T5**  
 NFPA 型 MP2



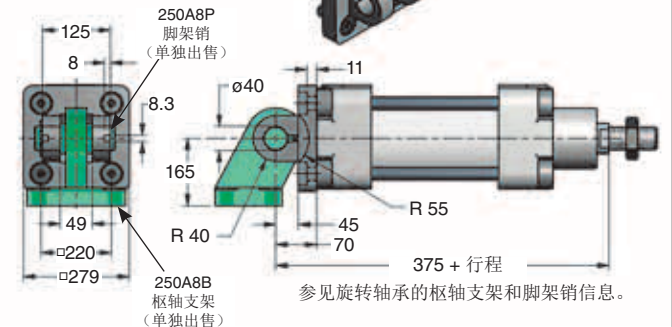
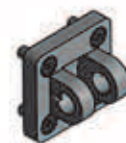
**T6 反向底座安装板**  
**部件号 250T6**  
 型 MSB



**T7 插头式脚架**  
**部件号 250T7**  
 NFPA 型 MP4

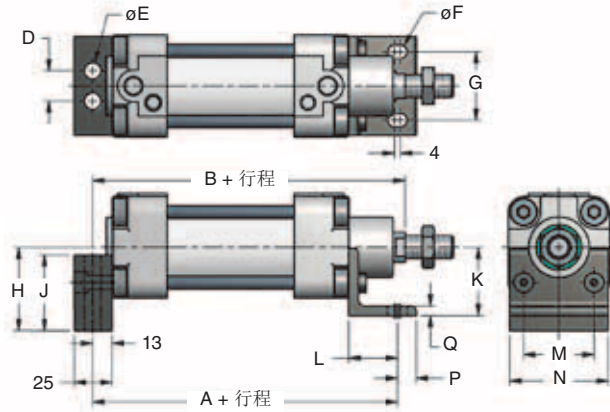


**T8 脚架支架**  
**部件号 250T8**  
 NFPA 型 GA



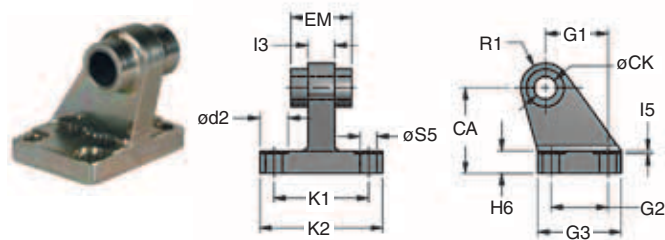


## T9 底座安装板

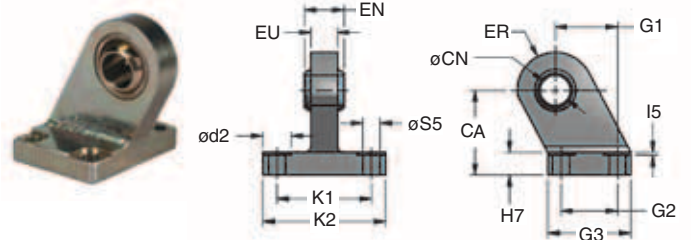


部件号	缸径	A	B	D	E	F	G	H	J	K	L	M	N	P	Q
32T9	32	131	133	16	9	6.6	32	42	40	32	24	32.5	46	8	5
40T9	40	146	148	20	9	9	36	46	40	36	28	38	52	10	6.4
50T9	50	151	156	20	11	9	45	55	50	45	32	46.5	65	10.5	6.4
63T9	63	166	171	30	11	9	50	60	50	50	32	56.5	75	12.5	6.4
80T9	80	182	187	40	11	11	63	73	70	63	41	72	95	22.5	9.5
100T9	100	192	202	50	11	13.5	75	81	70	71	41	89	115	22.5	9.5
125T9	125	218	238	70	11	13.5	90	100	80	90	45	110	140	18.5	13
160T9	160	253	273	80	13.5	17.5	115	125	90	115	60	140	171.5	29	16
200T9	200	263	288	80	13.5	22	135	145	100	135	70	175	210	32	16
250T9	250	288	318	140	13.5	26	165	175	120	165	75	220	255	36.5	19

## A5B 刚性轴承的枢轴支架 (与T5插座式脚架一起使用)



## A8B 旋转轴承的枢轴支架 (与T8脚架支架一起使用)



备注: A5BF和A8BF选项与FORD标准符合。更多信息请联系DADCO。

缸径	CA	d2	G1	G2	G3	K1	K2	I5	S5
32	32	11	21	18	31	38	51	1.5	6.6
40	36	11	24	22	35	41	54	1.5	6.6
50	45	15	33	30	44	50	65	1.5	9
63	50	15	37	35	50	52	67	1.5	9
80	63	18	47	40	59	66	86	2.5	11
100	71	18	55	50	70	76	95	2.5	11
125	90	20	70	60	89	94	124	2.5	14
160	115	20	97	88	124	118	152	3	14
200	135	26	105	90	124	122	152	3	18
250	165	33	128	110	159	150	197	4	22

部件号	CK	EM	H6	I3	R1
32A5B	10	26	8	8	10
40A5B	12	28	10	11	11
50A5B	12	32	12	14	13
63A5B	16	40	12	14	15
80A5B	16	50	14	16	15
100A5B	20	60	15	16	19
125A5B	25	70	20	25	23
160A5B	30	90	25	25	32
200A5B	30	90	30	25	32
250A5B	40	110	35	32	40

部件号	CN	EN	ER	EU	H7
32A8B	10	14	14	9.5	10
40A8B	12	16	16	11	10
50A8B	16	21	21	14	12
63A8B	16	21	22	14	12
80A8B	20	25	27	16	14
100A8B	20	25	27	16	15
125A8B	30	37	38	25	20
160A8B	35	43	43	25	25
200A8B	35	43	44	25	30
250A8B	40	49	51	32	35

## A5C 脚架销

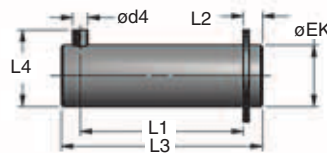
(与T5脚架支架T7插式脚架一起使用)



部件号	缸径	EK	EL	L2
32A5C	32	10	48	4.5
40A5C	40	12	55	5
50A5C	50	12	63	5
63A5C	63	16	73	5
80A5C	80	16	93	5
100A5C	100	20	113	5
125A5C	125	25	135	7
160A5C	160/200	30	175	7
250A5C	250	40	205	7

## A8C 脚架销

(与T8脚架支架一起使用)



部件号	缸径	d4	EK	L1	L2	L3	L4
32A8P	32	3	10	32.5	4.5	42	14
40A8P	40	4	12	38	5	48	16
50A8P	50	4	16	43	5	53	20
63A8P	63	4	16	49	5	59	20
80A8P	80	4	20	63	5	73	24
100A8P	100	4	20	73	5	83	24
125A8P	125	6	30	94	7	108	36
160A8P	160/200	6	35	119	7	133	41
250A8P	250	8	40	121	7	135	48

## A1M固定螺钉



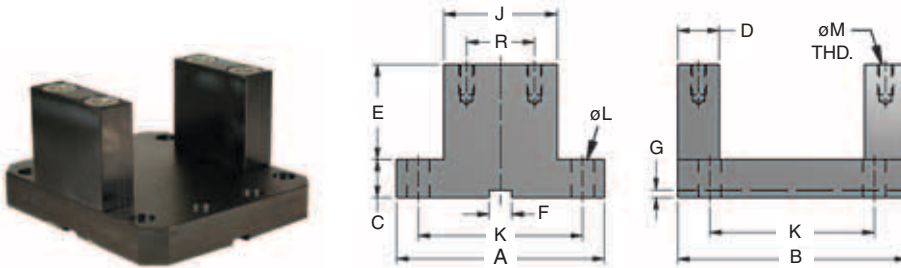
部件号	缸径	d	d2	K	L	S
32A1M	32/40	M6	10	4	18	4
50A1M	50/63	M8	13	5	20	5
80A1M	80/100	M10	16	6	20	7
125A1M	125	M12	18	7	25	8
160A1M	160/200	M16	24	9	30	12
250A1M	250	M20	30	11	30	14

DADCO提供了预制的基座和侧柱，可接受用于固定耳轴安装式气缸的标准枢轴支架。A4T耳轴基座将接受如下所示的单高度枢轴支架（A4S）或双高度枢轴支架（A4D）。双高度枢轴支架是可反转的。当固定在“低”位置时，枢轴中心线与单高度枢轴支架一致。当安装在“高”位置时，枢轴中心线加倍。



固定在耳轴底座（A4T）上的单高度枢轴支架（A4S）

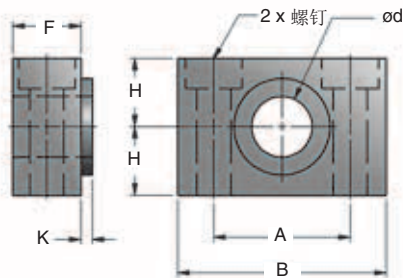
### 耳轴底座 A4T



部件号	缸径	A	B	C (max)	D	E	F	G	J	K	L	M	R
32A4T	32	90	91	20	20	25	12	4	50	71	9	M6 x 1	32
40A4TA	40	121	110	20	22	50	12	4	60	87	12	M8 x 1.25	36
40A4TB	50	110	121	20	22	50	12	4	60	87	12	M8 x 1.25	36
63A4TA	63	160	140	25	24	63	14	4.5	70	116	14	M10 x 1.5	42
63A4TB	80	140	160	25	24	63	14	4.5	70	116	14	M10 x 1.5	42
100A4TA	100	228	200	30	35	89	14	4.5	90	164	18	M12 x 1.75	50
100A4TB	125	200	228	30	35	89	14	4.5	90	164	18	M12 x 1.75	50
160A4TA	160	332	282	38	37	120	20	6	100	241	18	M16 x 2	60
160A4TB	200	282	332	38	37	120	20	6	100	241	18	M16 x 2	60
250A4TA	250	381	434	38	52	160	20	6	150	330	22	M20 x 2.5	90

### 单高度枢轴支架 A4S

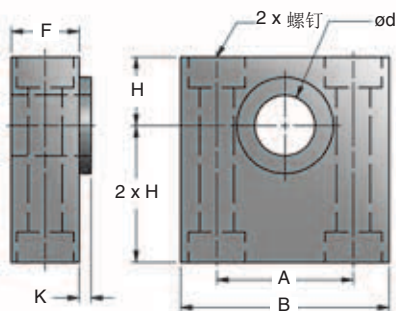
注意：枢轴支架包含安装螺钉。



部件号	缸径	A	B	F	d	H	K	螺钉规格
32A4S	32	32	46	15	12	15	3	M6 x 35
40A4S	40/50	36	55	18	16	18	3	M8 x 40
63A4S	63/80	42	65	20	20	20	3	M10 x 45
100A4S	100/125	50	75	25	25	25	3.5	M12 x 55
160A4S	160/200	60	92	36	32	30	4	M16 x 70
250A4S	250	90	140	51	40	35	5	M20 x 80

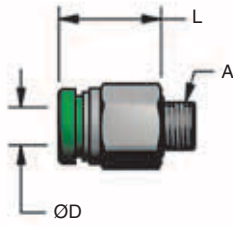
### 双高度枢轴支架 A4D

注意：枢轴支架包含安装螺钉。



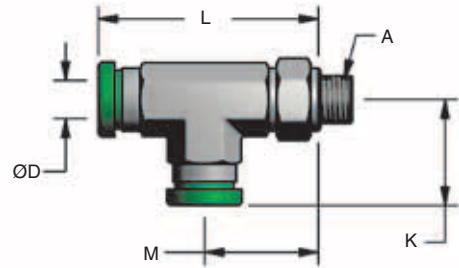
部件号	缸径	A	B	F	d	H	K	螺钉规格
32A4D	32	32	46	15	12	15	3	M6 x 50
40A4D	40/50	36	55	18	16	18	3	M8 x 60
63A4D	63/80	42	65	20	20	20	3	M10 x 65
100A4D	100/125	50	75	25	25	25	3.5	M12 x 80
160A4D	160/200	60	92	36	32	30	4	M16 x 100
250A4D	250	90	140	51	40	35	5	M20 x 120

### 直通端口接头



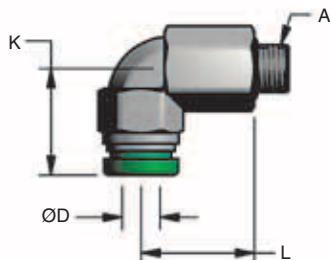
部件号	缸径	A	D	L
FT.10.G02.T08	32	G 1/8	8	21.4
FT.10.G04.T10	40/50	G 1/4	10	26.4
FT.10.G06.T12	63/80	G 3/8	12	26.7
FT.10.G08.T14	100/125	G 1/2	14	25.4

### 运行三通端口接头



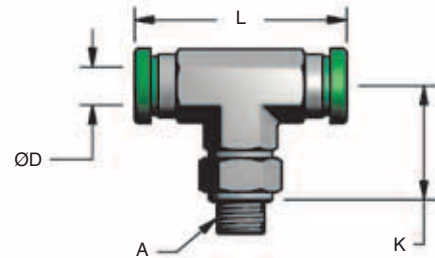
部件号	缸径	A	D	K	L	M
FT.50.G02.T08	32	G 1/8	8	22	46	24
FT.50.G04.T10	40/50	G 1/4	10	28	58	30
FT.50.G06.T12	63/80	G 3/8	12	30	63	33
FT.50.G08.T14	100/125	G 1/2	14	34	72.5	38.5

### 弯头端口接头



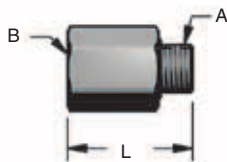
部件号	缸径	A	D	K	L
FT.20.G02.T08	32	G 1/8	8	22	24
FT.20.G04.T10	40/50	G 1/4	10	28	30
FT.20.G06.T12	63/80	G 3/8	12	30	33
FT.20.G08.T14	100/125	G 1/2	14	34	38.5

### 分支三通端口接头



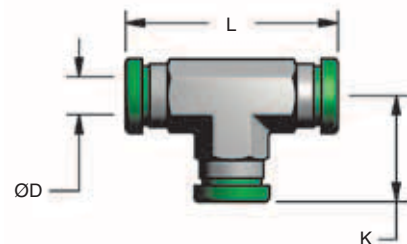
部件号	缸径	A	D	K	L
FT.40.G02.T08	32	G 1/8	8	24	44
FT.40.G04.T10	40/50	G 1/4	10	30	56
FT.40.G06.T12	63/80	G 3/8	12	33	60
FT.40.G08.T14	100/125	G 1/2	14	38.5	68

### BSPP → NPT 端口接头



部件号	缸径	A	B	L
FR.10.G02.N02	32	G 1/8	1/8 NPT	25
FR.10.G04.N04	40/50	G 1/4	1/4 NPT	33
FR.10.G06.N06	63/80	G 3/8	3/8 NPT	34
FR.10.G08.N08	100/125	G 1/2	1/2 NPT	44
FR.10.G12.N12	160/200	G 3/4	3/4 NPT	45
FR.10.G16.N16	250	G 1.0	1.0 NPT	55

### 活接三通接头

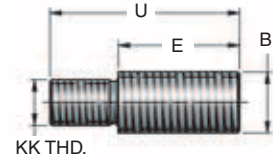


部件号	缸径	D	K	L
FT.40.T08	32	8	22	44
FT.40.T10	40/50	10	28	56
FT.40.T12	63/80	12	30	60
FT.40.T14	100/125	14	34	68



## 杆端螺柱

DADCO提供杆端螺柱（ISO 12.9），把内螺纹转换回标准外螺纹杆端。请参阅下面的订购示例。除了标准杆端外，还提供特殊的公制和英制螺纹。联系DADCO了解更多信息。



**HP.WY.50.100 G. 1. TO**

部件号  
包括系列、杆端型式、缸径与行程长度

安装版选项

端口位置

端口类型

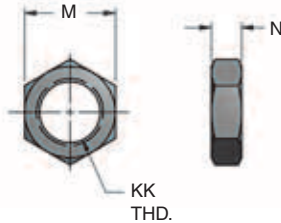
杆端螺柱指示  
WY = 内螺纹杆端(HP.W)配ISO 12.9螺柱  
NY = 非旋转型(HP.N)配ISO 12.9螺柱

螺柱编号	缸径	B	E	KK	U
32RES	32	M10 x 1.25	22	M8 x 1.25	34
40RES	40	M12 x 1.25	24	M10 x 1.25	39
50RES	50/63	M16 x 1.5	32	M12 x 1.25	50
80RES	80	M20 x 1.5	40	M16 x 1.5	64
100RES	100*	M20 x 1.5	40	M20 x 1.5	70
125RES	125	M27 x 2	54	M20 x 1.5	95
160RES	160/200	M36 x 2	72	M27 x 2	113
250RES	250	M42 x 2	84	M36 x 2	138

\* HP.N.100型号需要订购80RES螺柱。

## 防松螺母

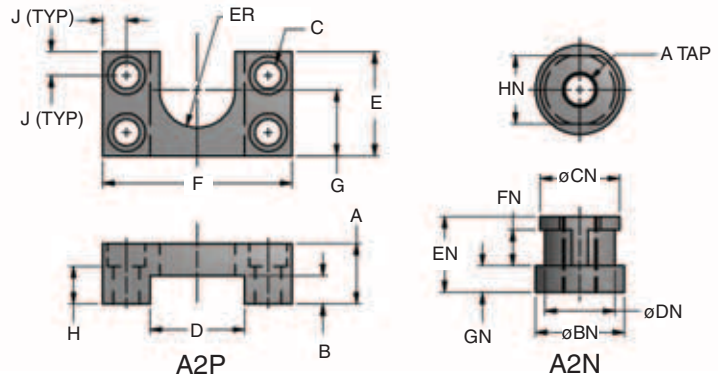
A2J



部件号	缸径	KK	M	N
32A2J	32	M10 x 1.25	17	5
40A2J	40	M12 x 1.25	19	6
50A2J	50/63	M16 x 1.5	24	8
80A2J	80/100	M20 x 1.5	30	10
125A2J	125	M27 x 2	41	13.5
160A2J	160/200	M36 x 2	55	18
250A2J	250	M42 x 2	65	21

## 连接螺母和连接板

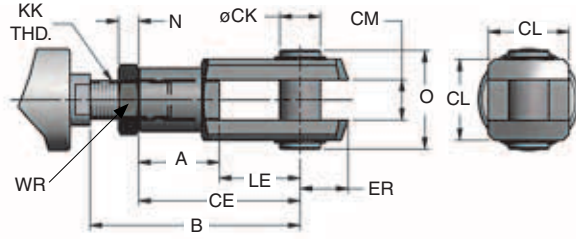
A2K



连接套编号	连接板编号	连接螺母编号	缸径	A	B	C	D	ER	E	F	G	H	J	A 螺牙	BN	CN	DN	EN	FN	GN	HN
32A2K	32A2P	32A2N	32	25	11	M10	38	14	50	80	30	15	11.5	M10 x 1.25	35	30	25	30	16	10	24
40A2K	32A2P	40A2N	40	25	11	M10	38	14	50	80	30	15	11.5	M12 x 1.25	35	30	25	30	16	10	24
50A2K	50A2P	50A2N	50/63	32	15	M12	50	20	55	100	35	20	12.5	M16 x 1.5	47	42	37	40	19	14	36
80A2K	50A2P	80A2N	80/100	32	15	M12	50	20	55	100	35	20	12.5	M20 x 1.5	47	42	37	40	19	14	36
125A2K	125A2P	125A2N	125	40	20	M16	60	25	65	120	45	24	16	M27 x 2	57	52	47	50	24	19	46
160A2K	125A2P	160A2N	160/200	40	20	M16	60	25	65	120	45	24	16	M36 x 2	57	52	47	50	24	19	46
250A2K	250A2P	250A2N	250	45	20	M20	80	33	100	150	64	19	18	M42 x 2	76	64	59	76	50	19	60

### 形挂钩

A2C/A2CH\*



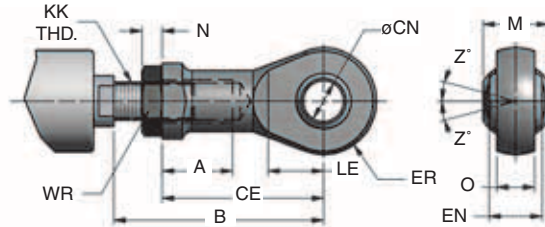
备注：上面描述了产品的照片是在本目录印刷时的样子。在本目录有效期内，产品可能会发生轻微变化，恕不另行通知，但所提供的产品在功能上仍可以互换。

部件号	缸径	A	B (max)	CE	CK	CL	CM	ER	KK	LE	N	O	WR
32A2C/A2CH	32	20	52	40	10	20	10	12	M10 x 1.25	20	5	26	17
40A2C/A2CH	40	24	60	48	12	24	12	14	M12 x 1.25	24	6	31	19
50A2C/A2CH	50/63	32	80	64	16	32	16	19	M16 x 1.5	32	8	39	24
80A2C/A2CH	80/100	40	100	80	20	40	20	25	M20 x 1.5	40	10	53	30
125A2C/A2CH	125	56	137	110	30	55	30	38	M27 x 2	54	13.5	74	41
160A2C/A2CH	160/200	72	180	144	35	70	35	44	M36 x 2	72	18	90.5	55
250A2C/A2CH	250	84	210	168	40	86	40	64	M42 x 2	84	21	109.5	65

\*把标准硬化脚架销 (A2CH) 能提供。直径为10mm和12mm的销的硬化为25-32Rc。直径为16-40mm的销的应硬化至28-35Rc。联系DADCO了解更多信息。

### 旋转干眼

A2E

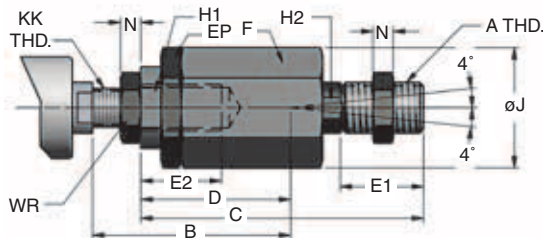


备注：上面描述了产品的照片是在本目录印刷时的样子。在本目录有效期内，产品可能会发生轻微变化，恕不另行通知，但所提供的产品在功能上仍可以互换。

部件号	缸径	A	B (max)	CE	CN	EN	ER	KK	LE	N	M	O	Z	WR
32A2E	32	20	55	43	10	14	14	M10 x 1.25	15	5	17	10.5	13	17
40A2E	40	22	62	50	12	16	16	M12 x 1.25	17	6	19	12	13	19
50A2E	50/63	28	80	64	16	21	21	M16 x 1.5	22	8	22	15	15	24
80A2E	80/100	33	97	77	20	25	25	M20 x 1.5	26	10	32	18	15	30
125A2E	125	51	137	110	30	37	35	M27 x 2	36	13.5	41	25	15	41
160A2E	160/200	56	161	125	35	43	40	M36 x 2	41	18	50	28	16	55
250A2E	250	60	184	142	40	49	45	M42 x 2	46	21	55	33	16	65

### 对准接合器

A2L



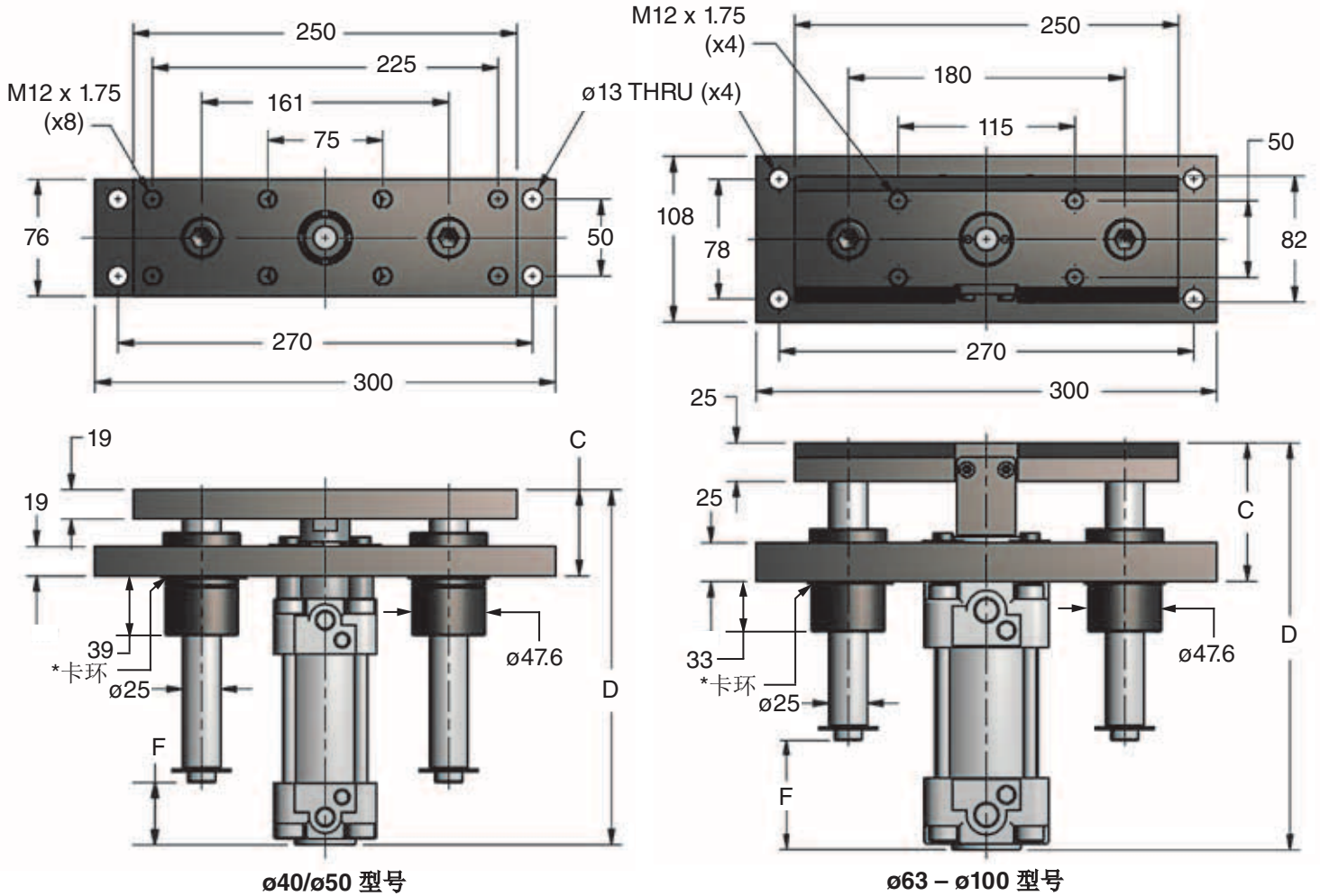
备注：上面描述了产品的照片是在本目录印刷时的样子。在本目录有效期内，产品可能会发生轻微变化，恕不另行通知，但所提供的产品在功能上仍可以互换。

部件号	缸径	A	B (max)	C	D	E1	E2	EP	F	H1	H2	J	KK	N	WR
32A2L	32	M10 x 1.25	38	70	31	20	23	30	30	19	12	-	M10 x 1.25	5	17
40A2L	40	M12 x 1.25	37	67	31	23	23	30	30	19	12	-	M12 x 1.25	6	19
50A2L	50/63	M16 x 1.5	53	112	45	40	32	41	41	30	19	-	M16 x 1.5	8	24
80A2L	80/100	M20 x 1.5	66	123	56	39	42	41	41	30	19	-	M20 x 1.5	10	30
125A2L	125	M27 x 2	73.5	145	60	48	48	55	55	32	24	-	M27 x 2	13.5	41
160A2L	160/200	M36 x 2	128	250	110	65	50	75	-	50	32	80	M36 x 2	18	55
250A2L	250	M42 x 2	141	271	120	82	88	80	-	60	36	90	M42 x 2	21	65





DADCO的TDL2C提供平稳、一致的提升动作，并符合克莱斯勒（080.90.07-08）和福特（WDX 18-80）的模具标准。这有40-100mm的缸径，不同长度的行程，以适应不同的应用。TDL2C在上板上有M12个螺栓孔，便于将安装夹具到位；无需焊接或额外加工。

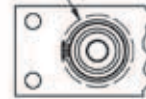


缸径	C	D	F	端口类型
				G 或 P
ø40	56	165 + S	22.1	1/4
ø50	56	181 + S	38.1	1/4
ø63	90	215 + S	68.9	3/8
ø80	90	222 + S	75.9	3/8
ø100	95	237 + S	90.9	1/2

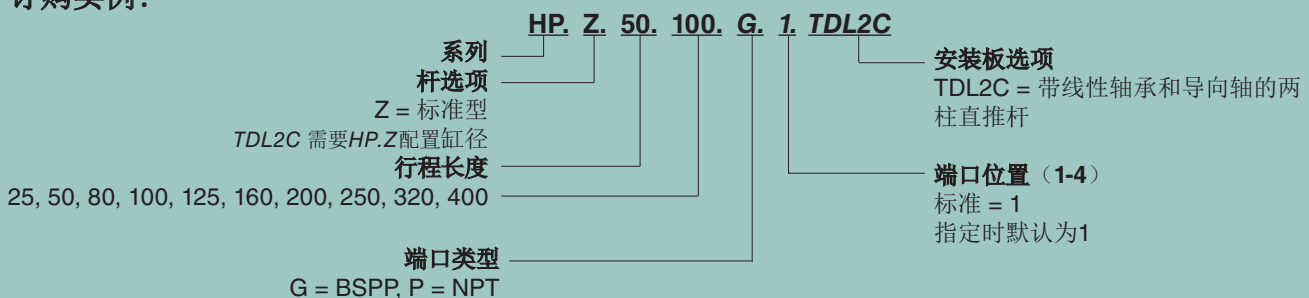
### \*卡环安装细节

卡环间隙所需的孔平面

ø61 x 2 厚度  
卡环

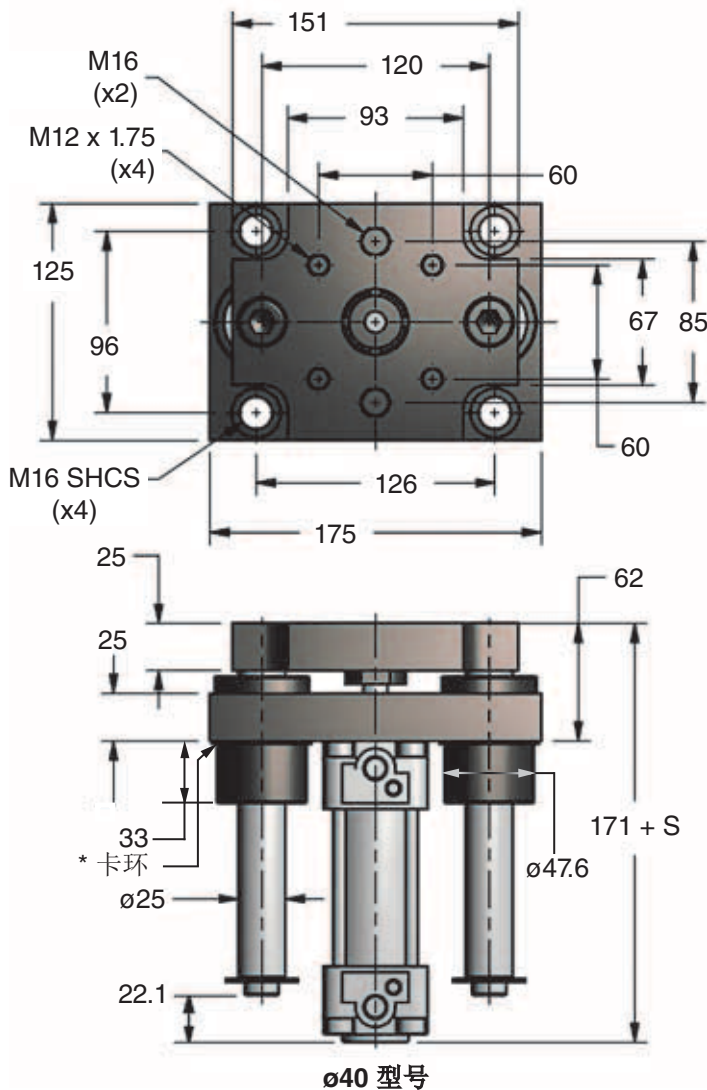


### 订购实例：



# TDL4 - 双柱直推杆

DADCO的TDL4有40毫米口径，拥有与TDL2C相同的高质量结构。TDL4紧凑的上部和安装板，使其非常适合放置在更紧密的空间。



**\*卡环安装细节**

卡环间隙所需的孔平面

ø61 x 2 厚度  
卡环



## TDL2C和TDL4上板改造

DADCO的HP双柱直推杆具有一个方便的螺栓模式的上板。如有必要，可以拆卸和加工板，以适应各种应用。



**扳手工具**

DADCO提供扳手工具来帮助拆卸上板。请参阅彩页B01126 有关如何使用工具的说明。

**HP.325 (使用于ø40、ø50、ø80、ø100)**



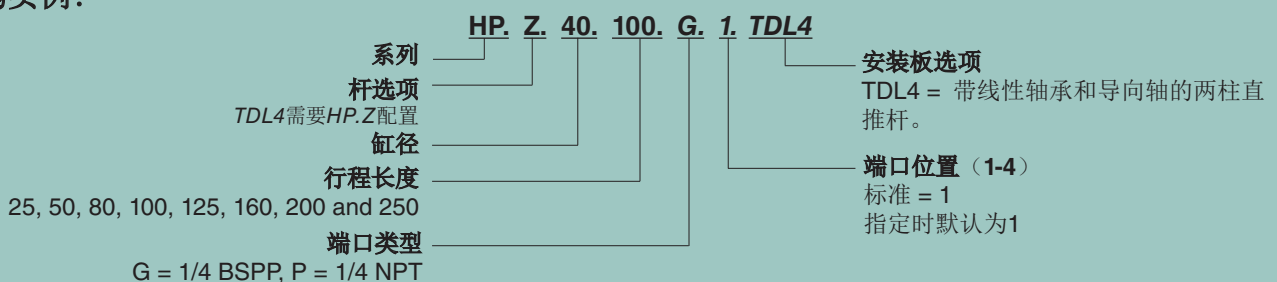
与5/8 (16 mm) 套筒扳手一起使用 (不包括)



**SW-55 (使用于 ø63)**



**订购实例:**



## 炒作规程

充气介质: 气压  
 温度: -20°C – 80°C  
 最大操作压力: 10 bar

最大速度 (HP.Z / HP.W): 1 m/sec.  
 最大速度 (HP.N): 0.2 m/sec.  
 备注: 有关推力和拉力, 请参阅气缸的页面。

## 曲线图

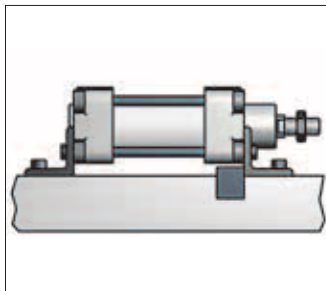
型号	操作动作	力 (kN)		型号	操作动作	力 (kN)	
		4 bar	6 bar			4 bar	6 bar
HP_.32	推	0.322	0.483	HP_.100	推	3.14	4.71
	拉	0.276	0.415		拉	2.82	4.23
HP_.40	推	0.503	0.754	HP_.125	推	4.91	7.36
	拉	0.422	0.633		拉	4.41	6.61
HP_.50	推	0.785	1.18	HP_.160	推	8.04	12.06
	拉	0.660	0.990		拉	7.54	11.31
HP_.63	推	1.25	1.87	HP_.200	推	12.57	18.85
	拉	1.12	1.68		拉	12.06	18.10
HP_.80	推	2.01	3.02	HP_.250	推	19.64	29.45
	拉	1.81	2.72		拉	18.85	28.27

备注: 气缸的理论力应比所需的力大50-100%。

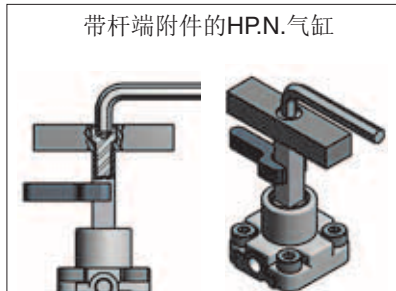
## 一般

不要把气缸用作单动式弹簧。DADCO提供全系列氮气弹簧和专用单动式气缸, 专门设计提供集中的弹簧力。DADCO气缸在组装时预润滑和在低于1(m/sec)米/秒时的速度下操作时只需要过滤空气。当速度超过1(m/sec)米/秒时, 可能需要润滑空气。仅在必要时提供润滑的压缩空气。气缸只能使用所吸入的那种空气来操作。

## 推荐

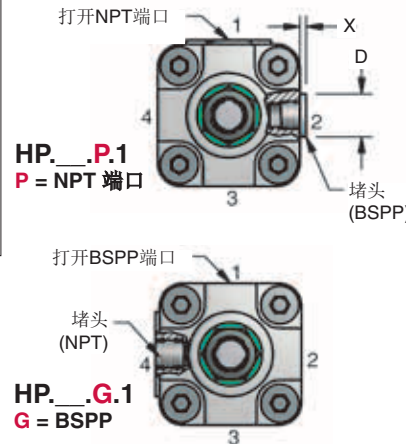


有T1底座安装板的键块支撑时, 使用于前底座的背面。



在杆端上加附件时, 务必使用扳手固定杆。不要向轴承施加扭矩。切勿使用通道锁, 连接时注意不要刮伤杆表面。

## 端口定向



当选择NPT端口选项时, BSPP端口将被塞住, 请参见下面的尺寸。

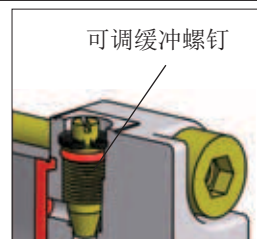
缸径	X mm	D mm
ø32	5	16
ø40	5	20
ø50	5	20
ø63	5	24
ø80	5	24
ø100	7	29
ø125	7	29
ø160	7	36
ø200	7	36
ø250	5	40

当选择BSPP端口选项时, NPT端口将被塞住并与头部平齐。

备注: 客户可能对自己选择的端口选项会收到一个头部。

## 可调缓冲垫

每台HP系列气缸的每一端均标配可调缓冲控制。前盖部的调节螺钉控制伸展行程的缓冲。后盖部上的调节螺钉控制收缩行程的缓冲。顺时针旋转关闭缓冲阀以产生更多缓冲效果; 逆时针旋转打开缓冲阀以最小缓冲效果。完全打开位置没有缓冲效果。通过拆下前后盖内的缓冲密封件, 可以永久无用缓冲控制。DADCO提供两个长度的缓冲垫; 对于短行程的气缸, 安装了短缓冲垫; 对于长行程的气缸, 安装了长缓冲垫。参阅图表了解缓冲长度和可用性。



缸径	有效短缓冲垫长度	有效长缓冲垫长度	短缓冲垫适用于至
	mm	mm	Stroke (mm)
ø32	7	18	63
ø40	7	18	63
ø50	7	22	63
ø63	7	22	63
ø80	7	26	63
ø100	17	30	80
ø125	17	30	80
ø160	17	30	100
ø200	17	43	100
ø250	17	50	100

注意: 当使用接近传感器时, 无论行程大小气缸都需要使用长缓冲垫。



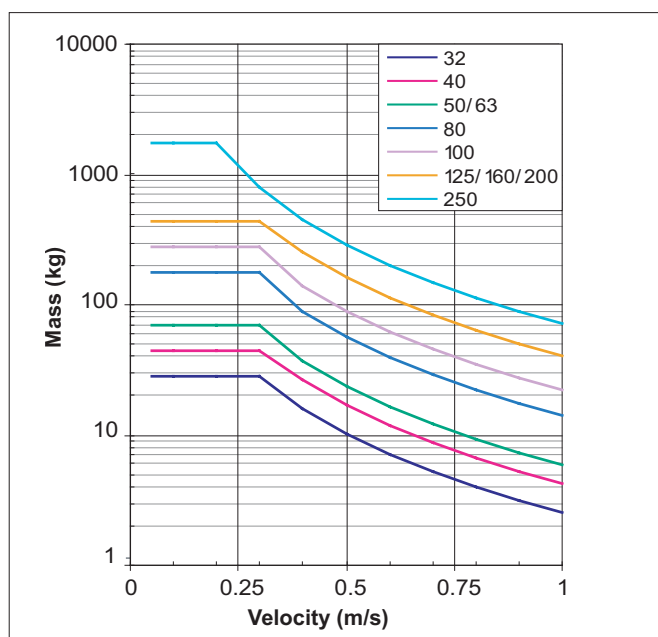
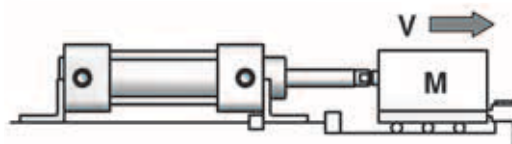
## 最大长行程的杆推力

根据安装方式和行程长度，HP系列气缸有不同的长行程的负载额值。参考下表，根据气缸型号、缸径、安装方式和行程长度确定最大推力。

		型号		HP.Z / HP.W				HP.N				
		缸径	杆	ø32	ø40	ø50/ ø63	ø80/ ø100	ø32	ø40	ø50/ ø63	ø80	
				ø12	ø16	ø20	ø25	□10	□12	□16	□20	
		最大推动推力负载 - kN						最大推动推力负载 - kN				
安装板形式		1	行程 - mm	2000	0.38	OK	OK	OK	0.31	0.65	2.05	5.00
		2		1500	0.35	1.09	2.07	OK	0.28	0.59	1.86	4.54
				2000	0.19	0.62	1.50	OK	0.16	0.33	1.05	2.55
		3		500	0.38	OK	OK	OK	0.31	0.65	2.05	5.00
				1000	0.10	0.30	0.74	1.80	0.08	0.16	0.51	1.25
		4		500	0.38	OK	OK	OK	0.31	0.65	2.05	5.00
				1000	0.10	0.30	0.74	1.80	0.08	0.16	0.51	1.25

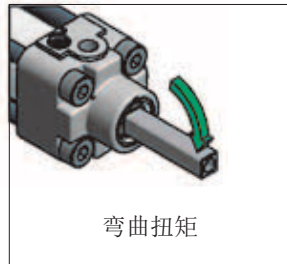
## 每台气缸的动态负载能力

对于移动较大的质量考虑动能并在内部缓冲不足或不能使用缓冲的情况时提供外部挡块、缓冲器或减震器。如果不能使用外部挡块或缓冲器，则降低每个气缸的负载能力。为避免损坏气缸，请参考基于操作速度的推荐负载能力图表。

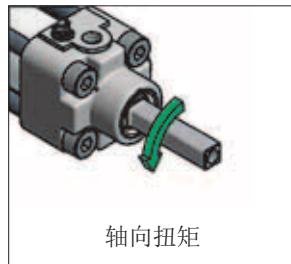


### 最大可靠性的HP.N负载能力

为了最大化提高HP.N气缸的可靠性，应避免偏载加载。良好的设计实践应将长度最小化，并将力定位在气缸的中心线上。如果轴向或弯曲载荷产生的扭矩超过以下参考值，则会增加轴承的磨损。

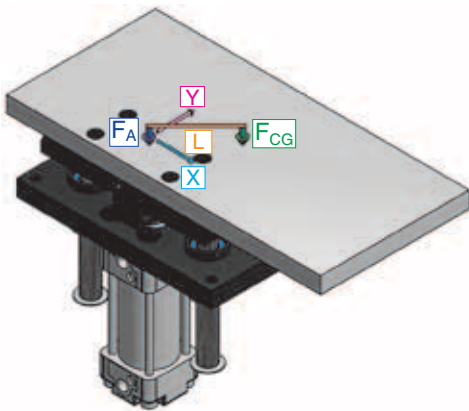


HP.N 缸径	平方	时最大弯曲 0.25 m/sec
mm	mm	Nm
32	10	4.7
40	12	11
50/60	16	22
80/100	20	43



HP.N 缸径	平方	时最大弯曲 0.25 m/sec
mm	mm	Nm
32	10	3.1
40	12	4.5
50/60	16	8.0
80/100	20	12

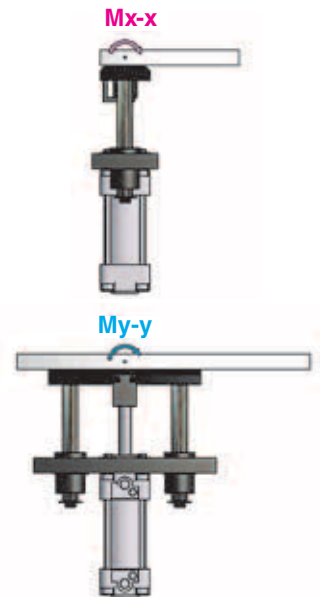
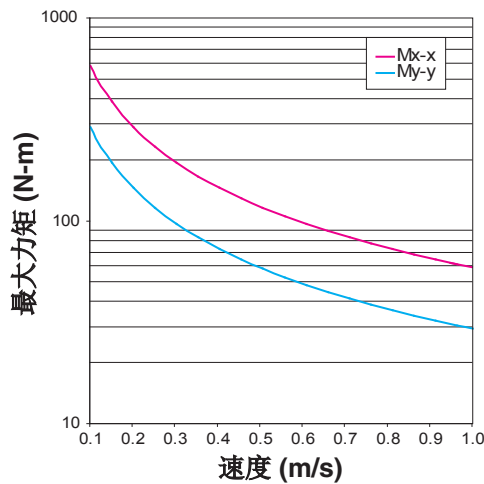
### 最大可靠性的双柱直推杆的负载能力

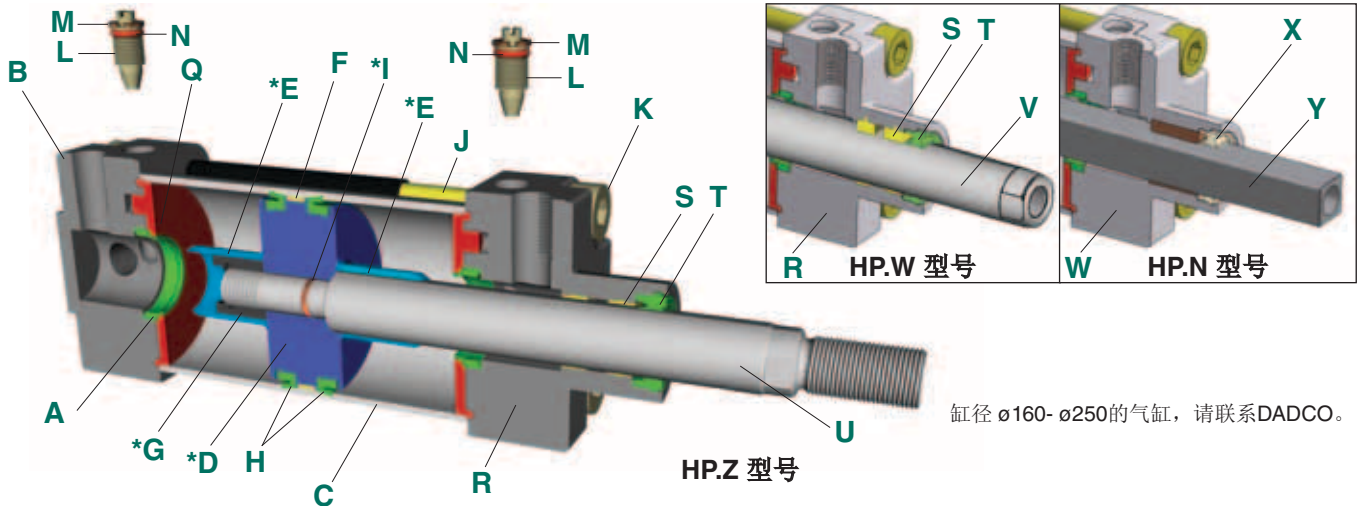


为了最大化提高推杆的可靠性，把FCG放置在尽量靠近FA的位置。良好的设计实践应尽量减少L。随着L的增加，轴承磨损和振动增加的可能性增加。如果需要较大的偏移量，请减少正在提升的附件负载或添加其他推杆。要确定给定速度下的最大力矩，请参考下图。

- FA** = 推杆中心线上压下推杆的压缩力
- FCG** = 附件重心处产生的荷载
- L** = 从FA到FCG的距离
- X** = 参考轴，对于此轴上的力,使用 **My-y** 加载
- Y** = 参考轴，对于此轴上的力,使用 **Mx-x** 加载

最大力矩 =  $F_{CG} \times L$





缸径  $\phi 160$ - $\phi 250$ 的气缸, 请联系DADCO。

零件表	需要数量	部件号						
		$\phi 32$	$\phi 40$	$\phi 50$	$\phi 63$	$\phi 80$	$\phi 100$	$\phi 125$
<b>A</b> 缓冲密封	2	IP470949	IQ470950	IR470951	IS470951	IT470953	IU470954	IV470955
<b>B</b> 后盖	1	IP600460	IQ600461	IR600462	IS600463	IT600214	IU600215	IV600216
<b>C</b> 缸体	1	IP05Z__	IQ05Z__	IR05Z__	IS05Z__	IT05Z__	IU05Z__	IV05Z__
<b>F</b> 导向带	1	IP417725	IQ417726	IR417727	IS417728	IT417521	IU417467	IV41V360
<b>H</b> 活塞密封圈	2	IP480969	IQ480970	IR480971	IS480972	IT480973	IU480974	IV47V359
<b>J</b> 拉杆	4	IP75M__	IQ75M__	IR75M__	IS75M__	IT75M__	IU75M__	IV75M__
<b>K</b> 拉杆螺母	8	IP852201	IQ852201	IR852203	IS852203	IT852205	IT852205	IV850313
<b>L</b> 可调螺钉	2	IP502240	IQ502241	IR502242	IS502243	IT502244	IU502245	IV502246
<b>M</b> 卡环	2	IP857278	IP857278	IR857279	IS857280	IS857280	IU857281	IV857282
<b>N</b> 可调螺钉O型圈	2	IP450979	IP450979	IR450981	IS450982	IT450983	IU450984	IV450985
<b>Q</b> 缓冲垫	2	IP450860	IQ450861	IR450862	IS450863	IT450864	IU450865	IV450866
<b>HP.Z 型号</b>								
<b>R</b> 前盖	1	IP600450	IQ600451	IR600452	IS600453	IT600204	IU600205	IV600206
<b>S</b> 杆轴承	2	IP400939***	90.240.00300	90.240.00500	90.240.00500	90.240.00750	90.240.01500	90.240.U.2600
<b>T</b> 杆密封/刮垢圈/环	1	IP47V229	IQ47V230	IR47V231	IR47V231	IT47V232	IU47V233	IV47V234
<b>**U</b> 活塞杆组件	1	IP00Z__	IQ00Z__	IR00Z__	IS00Z__	IT00Z__	IU00Z__	IV00Z__
<b>HP.W 型号</b>								
<b>**V</b> 活塞杆组件	1	IP00W__	IQ00W__	IR00W__	IS00W__	IT00W__	IU00W__	IV00W__
<b>HP.N 型号</b>								
<b>****W</b> 前盖组件	1	IP307646	IQ307647	IR307648	IS307648	IT307649	IU307657	-
<b>X</b> 杆密封/刮垢圈/环	1	IP477646	IQ477647	IR477648	IR477648	IT477649	IT477649	-
<b>**Y</b> 活塞杆组件	1	IP00N__	IQ00N__	IR00N__	IS00N__	IT00N__	IU00N__	-

\* 不单独出售: 活塞(D)、活塞O形圈(I)、活塞螺母(G)和缓冲片(E)。

\*\* 包括D、I、G、E。订购时, 请注明除零件号外的行程长度。

\*\*\* 直径为32mm的气缸仅使用一个杆轴承。

\*\*\*\* 包括带杆轴承的前盖、杆密封/刮垢圈、环、调节螺钉、卡环、可调螺钉O形圈。拧紧O形圈、缓冲垫和缓冲密封件。

已尽一切努力使所有的插图和图纸准确地代表了当时的产品目录印刷。但是, 为了有效地继续满足客户的要求, 在产品目录有效期内, 可能会发生一些产品变更, 恕不另行通知。



# 订购回顾和维修信息



底座安装板 (T1)



前盖安装板 (T2)



后盖安装板 (T3)



可调式耳轴 (T4)



插座式脚架 (T5)

## 订购实例

HP. Z. . . . 50. 100. G. 1. TO

系列

杆选项

Z = 标准型  
N = 非旋转型 (行程最大200 mm)  
NY = 装配ISO12.9螺柱  
W = 内螺纹杆端  
WY = 装配ISO12.9螺柱  
未制定时默认为 HP.Z.

缸体选项

F = 镀铬钢质  
R = 不锈钢活塞杆  
可提供其他材质的缸体。联系DADCO了解更多信息。未选择这些选项，留空白

传感器选项

E\_ E = 接近开关  
M = 活塞杆上磁性环  
未选择这些选项，留空白。

缸径

行程长度

安装板类型

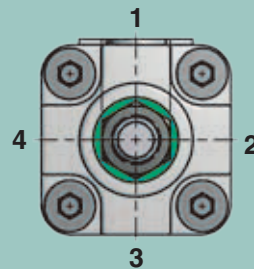
TO = 基本型 (无安装板)  
T\_ = 附加安装板型号  
未指定时默认为TO。  
仅安装板订购实例: 32T1

端口位置

1 = 标准  
未指定时默认为1。

端口类型

G = BSPP  
P = NPT  
未指定时默认为G。



反向底座安装板 (T6)



插头式脚架 (T7)



脚架支架 (T8)

## HP.Z 和 HP.W 型号 维修套

### 密封套

包括活塞密封圈、缓冲密封、杆密封/刮垢圈/环和使用手册。

### 维修套

包括活塞密封圈、缓冲密封、杆密封/刮垢圈/环、杆轴承和使用手册。

型号 (Z或W)	密封套编号	维修套编号
HP_.32	IP009180	IP009190
HP_.40	IQ009181	IQ009191
HP_.50	IR009182	IR009192
HP_.63	IS009183	IS009193
HP_.80	IT009184	IT009194
HP_.100	IU009185	IU009195
HP_.125	IV009186	IV009196

注: 对于缸径160-250mm, 请联系DADCO。

## HP.N 型号 维修套

### 密封套

包括活塞密封圈、缓冲密封、杆密封/刮垢圈/环和使用手册。

型号	密封套编号
HP.N.32	IP007646
HP.N.40	IQ007647
HP.N.50	IR007648
HP.N.63	IS007648
HP.N.80	IT007649
HP.N.100	IU007657

有关维修HP系列气缸的更多信息, 请参阅目录。

# DADCO®

43850 Plymouth Oaks Blvd. • Plymouth, Michigan 48170 • USA  
1.734.207.1100 • fax 1.734.207.2222 • www.dadco.net